

FP - CM1 - 5 Tu dores ?

**Phrase à compléter :**

Pépé ..... dans son fauteuil et le poulet ..... dans le four.

**Trace écrite :**

**Les marques de la personne**

Infinitif en **-er**  
On entend **[e]**

	lav- <b>er</b>
je	lav- <b>e</b>
tu	lav- <b>es</b>
il - elle	lav- <b>e</b>
nous	lav- <b>ons</b>
vous	lav- <b>ez</b>
ils - elles	lav- <b>ent</b>

Autre infinitif  
On entend **[r]**

	ri- <b>re</b>
je	ri- <b>s</b>
tu	ri- <b>s</b>
il - elle	ri- <b>t</b>
nous	ri- <b>ons</b>
vous	ri- <b>ez</b>
ils - elles	ri- <b>ent</b>

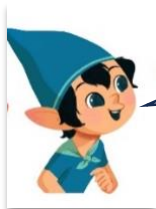
**As-tu bien compris ?**

**1. Relie les mots qui vont ensemble.**

Aristobule      avous  
                    avout              sa bêtise à son père.  
                    avoue

**2 - Aristobule a écrit : Ma sœur étudie à Grenoble.**

Voilà son raisonnement :



J'ai mis un *-t* à *étudie* parce que le verbe *étudie* finit par le son [i] comme *il rit*.

Es-tu d'accord avec lui ? .....

Si non, réécris comme il te semble.

.....

**3 - Justifie les lettres encadrées.**

Tu li[s] un livre. Il li[e] ensemble des fleurs pour faire un bouquet.

a- li[s] s'écrit avec -s parce que.....  
.....

b- li[e] s'écrit avec -e parce que.....  
.....

**4 - Complète par -e, -es, -s ou -t.**

Tu écri... une lettre.

Karim tien... beaucoup à ses parents.

Je dor... bien !

Il souri... chaque fois.

Le paysage blanchi... !

Je sen.... bon.

Lila applaudi.....

Mon frère tri.... ses vieux vêtements.

**5- Dictée**

.....