

GROUPE DU NOM

Genre et nombre de l'adjectif

6 Situation : Chat, chats

CM1 – Comment changent les adjectifs ?

EN BREF

• Dans les textes officiels

Identifier les classes de mots qui varient : l'adjectif.

Connaître la notion de groupe nominal et l'accord au sein du groupe nominal

• Ce que les élèves vont apprendre

Les deux cas où l'on accorde l'adjectif.

La diversité des variations morphologiques de l'adjectif.

• Description rapide

Les élèves observent et procèdent à des variations sur des textes à trous. Ils repèrent les différentes formes des adjectifs qu'ils ont fait varier.

• Méthodologie

Complètement, variation

• Matériel Diaporama Fiche photocopiable

1 Enrôlement

Oral collectif, 3 min

► Demander : « **Que savez-vous des adjectifs ?** »

Réponses possibles :

- Ils vont avec des noms.

- Ils disent comment sont les choses.

- Ils s'accordent en masculin / féminin et en singulier / pluriel.

...

Noter les réponses et annoncer : « **Aujourd'hui, on va voir comment changent les adjectifs.** »

2 Variation – Pratiquer les accords

Travail en groupe, 20 min.

► Répartir la classe en trois groupes.

Distribuer à chaque groupe un des textes suivants (cf. *Fiche photocopiable*). Pour chacun, donner les consignes : « **Lisez le texte qui parle de chats, d'un cheval ou d'un raton. Puis complétez le texte qui a des trous.**

Quand il faut modifier les mots, encadrez le mot sur lequel il faut s'appuyer pour faire la modification. »

Différenciation : Les textes sont présentés dans un ordre de difficulté croissant.

Texte 1

Les petits chats

Ce sont des petits chats doux et très futés. Ils se cachent dans mes papiers. Ils sont blancs comme la neige et mignons comme tout. Sans eux, je m'ennuie. Ce sont des amis fidèles, gentils et discrets.

Le chat

C'est un chat et très Il se cache dans mes papiers. Il est comme la neige et comme tout. Sans lui, je m'ennuie. C'est un ami, et

Texte 2

Mon cheval

C'est un cheval élégant et très mignon.

Il est noir et aussi un peu blanc. Les Indiens l'appellent « Apalooza ». C'est un animal amical, vif, plutôt petit et affectueux. Sans lui, je m'ennuie. Il est mon fidèle ami.

Ma jument

C'est une jument et très

Elle est et aussi un peu Les Indiens l'appellent « Apalooza ». C'est une bête, plutôt et Sans elle, je m'ennuie. Elle est ma amie.

Texte 3

Le raton

Un raton n'est pas différent des souris. Il est gris, vif, gourmand, à la fois agressif et peureux. Il a mauvaise réputation, il est souvent malsain parce qu'il transporte des maladies et il peut être cruel.

Les rattes

Les rattes ne sont pas des souris. Elles sont,,, à la fois et Elles ont mauvaise réputation, elles sont souvent parce qu'elles transportent des maladies et elles peuvent être

► Afficher successivement les textes et poser la question : « À quelle sorte de mots (à quelle classe grammaticale) appartiennent les mots qui ont été supprimés ? »

Réponse attendue :

Ce sont des adjectifs, des mots qui disent comment sont...

Donner la consigne : « Soulignez les groupes du nom. » et faire constater que « les adjectifs ne sont pas tous dans des groupes du nom, certains sont dans le groupe du verbe être. »

Afficher le tableau suivant et demander : « Quels sont les mots donneurs ? Que donnent-ils ? Quels sont les mots receveurs ? »

Réponses attendues :

- Dans ces textes, les mots donneurs sont les noms ou les pronoms-sujets. Ils donnent l'ordre aux receveurs de se mettre à tel ou tel genre et à tel nombre.

- Les mots receveurs sont les déterminants et les adjectifs.

Éventuelle réponse complémentaire :

Le pronom est aussi un mot receveur, le nom est le mot donneur.

Le mot du pédagogue

Si besoin est, faire ces rappels :

- le mot donneur est celui qui impose les marques de genre, de nombre, de personne... ; un mot receveur est un mot qui s'accorde en genre et en nombre avec le mot donneur, il « reçoit l'ordre » de se mettre à tel genre et à tel nombre.

- il ne faut pas confondre le mot donneur et le mot signal, c'est-à-dire le mot (souvent un déterminant) qui révèle à l'oral le genre ou le nombre du mot donneur.

Le mot du didacticien

Cette leçon est centrée sur l'accord de l'adjectif : dans l'exercice, les déterminants et les pronoms sont donnés. Il est probable que l'accord du déterminant soit évoqué par les élèves, en revanche, l'accord du pronom personnel peut n'être mentionné que par l'enseignant.

Voilà à quoi pourrait ressembler le tableau récapitulatif :

	Dans un groupe du nom	Dans le groupe du verbe avec le verbe être
T. 1	<u>Le petit chat</u> <u>un petit chat</u> très <u>futé</u> <u>un ami fidèle, gentil</u> et <u>discret</u>	<u>Il</u> est <u>blanc</u> comme la neige et <u>mignon</u> comme tout.

	Le nom masculin singulier <u>chat</u> , le pronom-sujet <u>il</u> donnent l'ordre aux adjectifs de se mettre au masculin et au singulier	
T. 2	<u>une</u> <u>jument</u> très élégante et très mignonne <u>une</u> <u>bête</u> vive, plutôt petite et affectueuse	<u>Elle</u> est <u>noire</u> et aussi un peu <u>blanche</u> . Elle est <u>ma fidèle</u> <u>amie</u> .
	Les noms féminins singuliers <u>jument</u> et <u>bête</u> , le pronom-sujet <u>elle</u> donnent l'ordre aux adjectifs de se mettre au féminin singulier	
T. 3		Les <u>rattes</u> ne sont pas très <u>différentes</u> des souris. <u>Elles</u> sont <u>grises</u> , <u>vives</u> , <u>gourmandes</u> , à la fois <u>agressives</u> et <u>peureuses</u> <u>elles</u> sont souvent <u>malsaines</u> <u>elles</u> peuvent être <u>cruelles</u>
	Le nom féminin pluriel <u>rattes</u> , le pronom-sujet <u>elles</u> donnent l'ordre aux adjectifs de se mettre au féminin pluriel	

3 Variation - Revoir différents types d'adjectifs

Travail individuel ou à deux, 15 min.

- Distribuer les tableaux à compléter (cf. *Fiche photocopiable*), et donner la consigne :
« Trouvez toutes les formes des adjectifs. »

	Masculin	Féminin
Singulier	élégant	
Pluriel		

	Masculin	Féminin
Singulier		
Pluriel	futés	

	Masculin	Féminin
Singulier	affectueux	
Pluriel		

	Masculin	Féminin
Singulier	cruel	
Pluriel		

	Masculin	Féminin
Singulier		
Pluriel	fidèles	

	Masculin	Féminin
Singulier	amical	
Pluriel		

	Masculin	Féminin
Singulier		
Pluriel		douces

Réponses attendues :

	Masculin	Féminin
Singulier	élégant	élégante
Pluriel	élégants	élégantes

	Masculin	Féminin
Singulier	futé	futée
Pluriel	futés	futées

	Masculin	Féminin
Singulier	affectueux	affectueuse
Pluriel	affectueux	affectueuses

	Masculin	Féminin
Singulier	cruel	cruelle
Pluriel	cruels	cruelles

	Masculin	Féminin
Singulier		fidèle
Pluriel		fidèles

	Masculin	Féminin
Singulier	amical	amicale
Pluriel	amicaux	amicales

	Masculin	Féminin
Singulier	doux	douce
Pluriel	doux	douces

► Demander : « Est-ce que tous les adjectifs varient de la même manière ? Est-ce qu'ils ont tous le même nombre de formes à l'oral ? à l'écrit ? »

Réponse attendue :

Il y a des adjectifs qui n'ont qu'une forme à l'oral et deux à l'écrit : comme *fidèle*

Il y a des adjectifs qui n'ont qu'une forme à l'oral et quatre à l'écrit : comme *futé* ou comme *cruel*

Il y a des adjectifs qui ont deux formes à l'oral et trois à l'écrit : comme *affectueux*, *doux*

Il y a des adjectifs qui ont deux formes à l'oral et quatre à l'écrit : comme *élégant* ou comme *amical*

Les adjectifs ne varient pas tous de la même manière.

► Demander : « Quels sont ceux pour lesquels on risque le plus de se tromper ? »

Réponse attendue :

C'est ceux qui n'ont qu'une forme à l'oral mais quatre à l'écrit, comme *futé* ou *cruel* parce qu'on n'entend aucune marque.

► Revenir sur les remarques de la phrase d'enrôlement, les corriger, les nuancer...

Ce qu'on a appris

Les adjectifs changent si on change le nombre et/ou le genre des noms.
On les accorde avec les noms ou avec le sujet.

Tous les adjectifs ne varient pas tous de la même manière.

Trace écrite

Quand l'adjectif est dans un groupe du nom, on l'accorde avec le nom.

Quand l'adjectif n'est pas dans un groupe du nom mais qu'il est dans le groupe du verbe, on l'accorde avec le sujet.

Les adjectifs ne varient pas tous de la même manière.

Synthèse sur la méthodologie : la variation

Oral collectif, 10 min.

► Demander : « Pouvez-vous expliquer ce que vous fait quand vous avez complété les petits textes ? »

Réponse attendue :

On a changé les mots receveurs en s'appuyant sur les mots donneurs.

► Afficher et expliquer le pictogramme : « La lettre A représente un mot et on cherche ce que doit devenir ce mot si on change quelque chose au contexte. »

A → ?

Le mot du didacticien

Cette situation se prête bien à une mise au point méthodologique sur la variation et à l'introduction du pictogramme correspondant.

Ce pictogramme est censé rappeler aux élèves le type de travail qu'il faut mener lorsqu'ils le rencontreront.

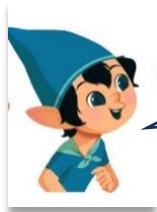
Ici, il faut faire varier les mots en fonction des contraintes morphologiques et syntaxiques.

Expliquer : « La manipulation qu'on a fait s'appelle la variation. C'est une façon chercher à quoi il faut faire attention quand on accorde les mots. Chaque fois qu'on rencontrera ce pictogramme, on saura quel travail qu'il faudra qu'on fasse. »

Pour s'assurer que les élèves ont bien compris la leçon

1. Aristobule a écrit : **Tes chaussettes sont vraiment colorés.**

Voilà son raisonnement :



J'ai mis un -s à *coloré* parce que c'est un adjectif qui s'accorde avec le nom *chaussettes* qui au pluriel.

Es-tu d'accord avec lui ?

Si non, réécris comme il te semble.

.....

2. Justifie les lettres encadrées.

Ces régions immense[s] sont ensoleillé[s].

a. **immense[s]** s'écrit avec -s parce que.....

.....

b. **ensoleillé[s]** s'écrit avec -e parce que.....

.....

3. Donne toutes les formes des adjectifs suivants.

	Masculin	Féminin
Singulier	éloigné	
Pluriel		

	Masculin	Féminin
Singulier	long	
Pluriel		

	Masculin	Féminin
Singulier	joli	
Pluriel		

	Masculin	Féminin
Singulier	difficile	
Pluriel		

4. Complète le texte suivant en utilisant les adjectifs dont tu as écrit les différentes formes.

L'école était Il y avait un chemin jusque là-bas. Julie soupira : ses chaussures n'allaient pas pour ces trajets

5. Complète les textes à trous.

Texte A

Le lionceau

C'est un lionceau très affectueux avec sa mère. Il se cache dans les hautes herbes. Il est malicieux et amical avec ses frères et sœurs. C'est déjà un chasseur à la fois rapide et doué.

Les lionceaux

Ces sont des lionceaux très avec leur mère. Ils se cachent dans les hautes herbes. Ils sont et avec leurs frères et sœurs. Ce sont déjà des chasseurs à la fois et

Texte B

Les petites chiennes

Ce sont des petites chiennes très futées.

Elles se cachent derrière le canapé. Elles sont grises comme la cendre et douces comme la soie. Sans elles, je m'ennuie. Ce sont des compagnes fidèles, gentilles et discrètes.

Le chien

C'est un chien très

Il se cache derrière le canapé. Il est comme la cendre et comme la soie. Sans lui, je m'ennuie. C'est un compagnon, et

6. Dictée

Les vraies guêpes peuvent être dangereuses.

8. Jeu *Tirettes*

Voir les modalités du jeu sous l'onglet *Pour automatiser*, page « Rituels ».

Version papier et version numérique à venir

7. Jeu *Les bonnes triplettes (genre et nombre)*

Voir la règle du jeu sous l'onglet *Pour automatiser*, page « Jeux de grammaire ».

Version papier et version numérique (onglet *Applications*).

Corrigé des activités et conseils

1. Aristobule a raison : *coloré* est bien un adjectif (dit comment sont les chaussettes) qui s'accorde avec le nom *chaussettes* qui est au pluriel (le déterminant pluriel *tes* signale le pluriel du nom *chaussettes*, le nom *chaussettes* porte la marque du pluriel *-s*). Là où Aristobule se trompe, c'est qu'il oublie d'accorder l'adjectif en genre. Le nom *chaussettes* est féminin (on dit *une chaussette*). L'adjectif *colorés* doit alors aussi prendre la marque du féminin *-e*.

2. a. immenses s'écrit avec *-s* parce que c'est un adjectif qui s'accorde avec le nom *régions* qui est pluriel. C'est un adjectif (dit comment sont les régions) qui s'accorde avec le nom *régions* (désigne des choses, précédé du déterminant *ces*) qui est pluriel (le déterminant pluriel *ces* signale le pluriel du nom *régions*, le nom *régions* porte la marque du pluriel *-s*). Il prend donc la marque du pluriel *-s*.

b. ensoleillés s'écrit avec *-e* parce que c'est un adjectif qui s'accorde avec le nom *régions* qui est féminin. C'est un adjectif (dit comment sont les régions) qui s'accorde avec le nom *régions* qui est féminin (on dit *une région*). Il prend donc la marque du féminin *-e*.

3. Les tableaux complétés

	Masculin	Féminin
Singulier	éloigné	éloignée
Pluriel	éloignés	éloignées

	Masculin	Féminin
Singulier	long	longue
Pluriel	longs	longues

	Masculin	Féminin
Singulier	joli	jolie
Pluriel	jolis	jolies

	Masculin	Féminin
Singulier	difficile	
Pluriel	difficiles	

4. L'école était **éloignée**. Il y avait un **long** chemin jusque là-bas. Julie soupira : ses **jolies** chaussures n'allaient pas pour ces trajets **difficiles**.

5. Texte A

Les lionceaux

Ces sont des lionceaux très **affectueux** avec leur mère. Ils se cachent dans les hautes herbes. Ils sont **malicieux** et **amicaux** avec leurs frères et sœurs. Ce sont déjà des chasseurs à la fois **rapides** et **doués**.

Texte B

Le **petit** chien

C'est un **petit** chien très **futé**.

Il se cache derrière le canapé. Il est **gris** comme la cendre et **doux** comme la soie. Sans lui, je m'ennuie. C'est un compagnon **fidèle**, **gentil** et **discret**.

6. Dictée

Points à traiter à privilégier :

- Accord dans le GN (D/A/N)
- accord S/V
- rôle de *u* avec *g*