

La petite fabrique de grammaire

V. Ansart

St. Dégeorges

P. Sève

Il s'est lavé les mains

GROUPE DU VERBE – Marquer la possession

CM1 ou CM2 – Quand dit-on se laver qqch ? Quand dit-on laver son / sa... qqch ?

Certaines diapositives ont été dupliquées afin de scinder le commentaire du mode présentateur en deux parties lorsque le propos est long. Cela vous permettra de poursuivre vos explications de manière plus fluide.

Mon frère, il s' est lavé la voiture.

PHASE 1 – Enrôlement

« Qu'est-ce qui ne va pas dans cette phrase ? Comment est-ce qu'il faudrait dire ? »

Réponse attendue :

C'est le *s'est* qui ne va pas.

Il faudrait dire : « Il a lavé sa voiture. » ou « il a lavé la voiture »

Annoncer : « On va chercher ensemble quand est-ce qu'on dit *se laver le / la...* et quand est-ce qu'on dit *laver son / sa...* »

... [?] ...

PHASE 2 – Complètement & classement – Élaborer le critère de sens

Distribuer les phrases lacunaires et la liste des mots à tester (cf. *Fiche photocopiable*)

Donner la consigne : « Regardez dans quelle(s) phrase(s) les mots peuvent entrer. On peut hésiter, parfois ce n'est pas très évident, vous pouvez mettre un point d'interrogation quand vous pensez que, peut-être, un mot peut s'insérer dans une phrase. »

Réponse attendue :

[voir diapositive suivante]

	Mon frère se lave le / la / les...	Mon frère lave son / sa / ses...
assiette		+
chaussettes		+
chemise		+
cheveux	+	?
cuisine		+
dents	+	
mains	+	
vélo		+
visage	+	?

« Est-ce que vous avez une idée de ce qui fait qu'avec certains mots, on dit *se laver le...*, et avec d'autres *laver son...* ? »

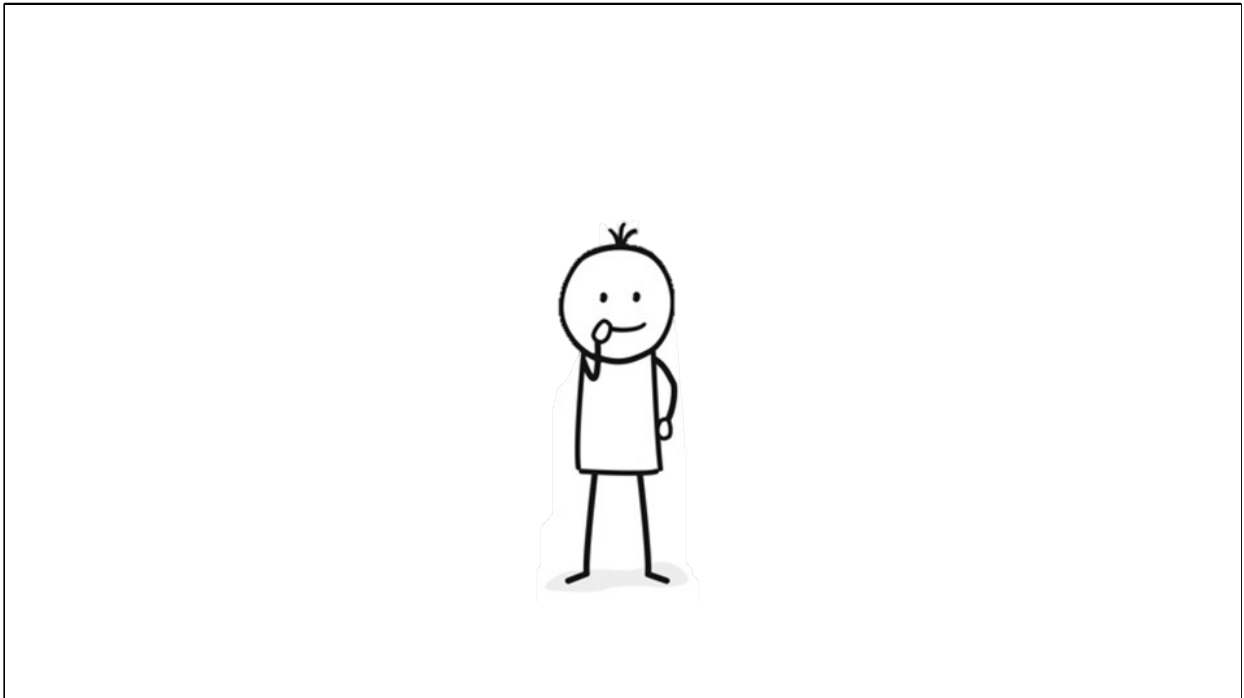
Accueillir les hypothèses et donner rapidement la consigne : « Classez les mots selon leur sens, et essayez en cherchant d'autres mots à tester. »

Réponse attendue

[Voir diapositive suivante]

Parties du corps	Choses autres
cheveux	assiette
dents	chaussettes
mains	chemise
visage	cuisine
	vélo

« Et où est-ce qu'on mettrait les mots : bras ? jambes ? Pieds ? Les mots : cartable ? Chien ? Canne à pêche ? Est-ce qu'on dit *se laver les jambes*, ou bien *laver ses jambes* ? Etc.

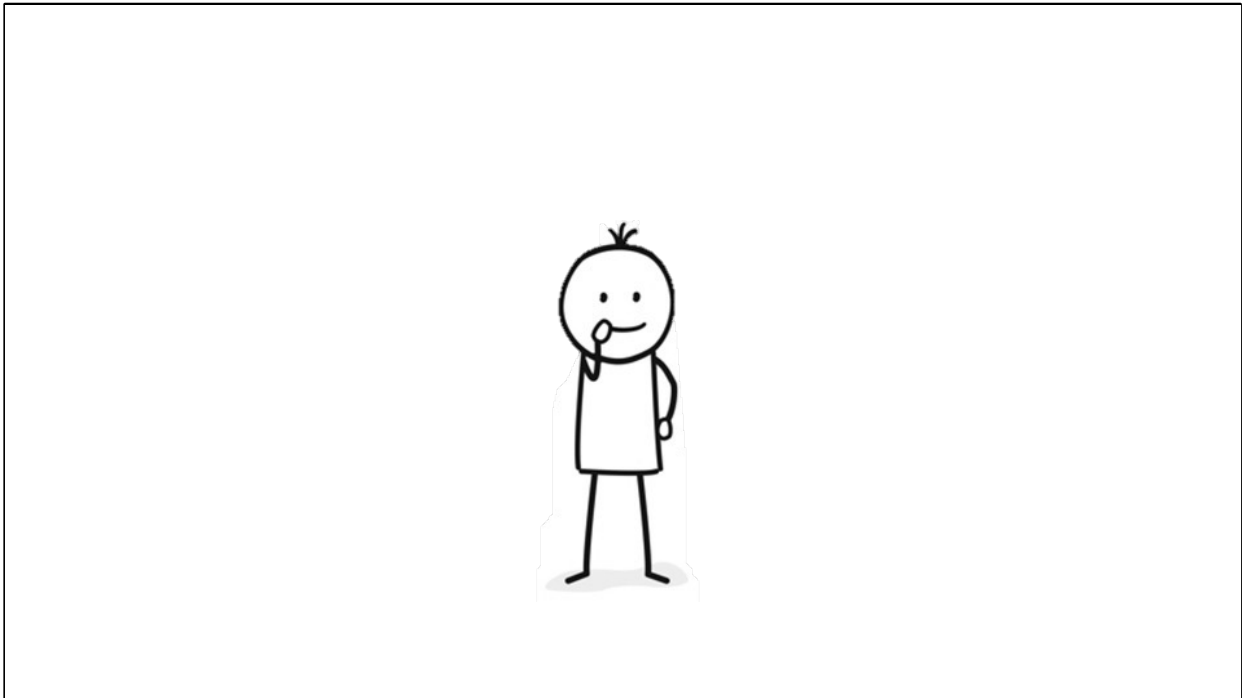


PHASE 3 - Observation – Approcher le poids des critères de sens

« Est-ce que ce que nous avons découvert à propos du verbe *laver* est aussi vrai avec d'autres verbes ? Est-ce que ça marche avec d'autres verbes, comme *tacher*, *brosser*, *nettoyer*, *rincer*... »

Réponse attendue :

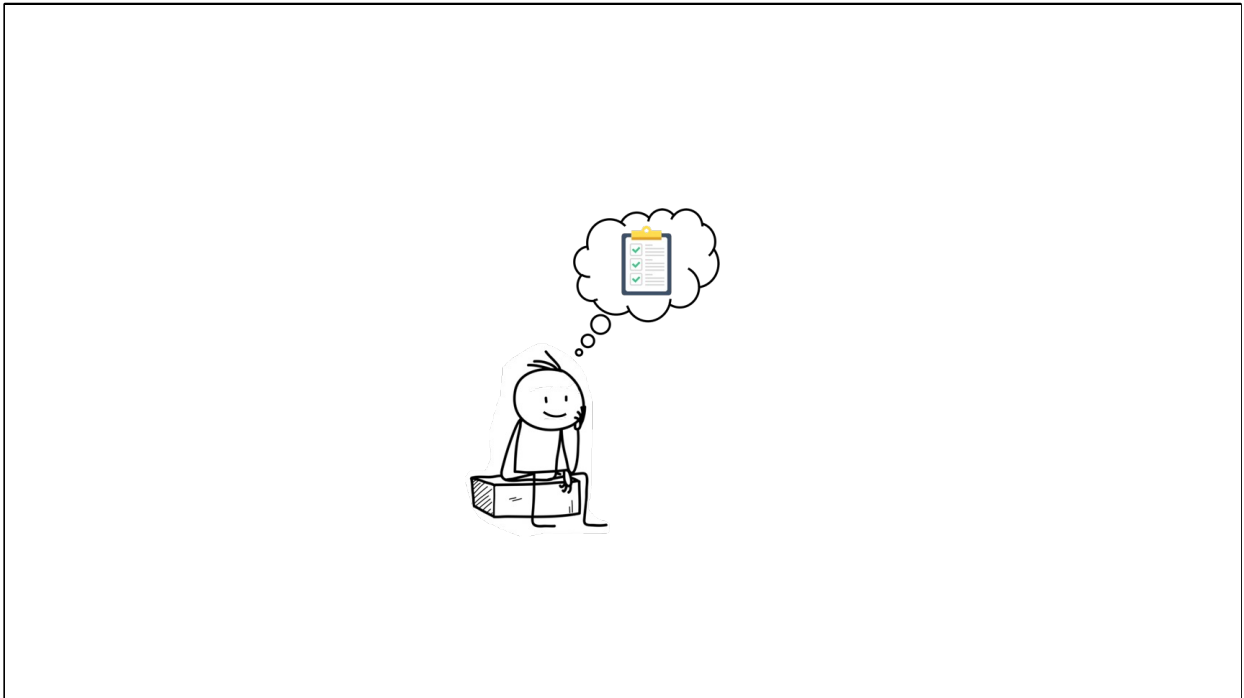
Ça marche aussi.



Expliquer : « Donc ce n'est pas à cause du verbe *laver*, mais bien à cause des noms qu'on utilise une tournure ou une autre.

Parfois, avec certains verbes, on ne peut avoir que telle ou telle sorte de mots comme sujet ou comme objet. Par exemple, le sujet du verbe *galoper* est un animal, ou alors c'est une image et le sujet est comparé à un animal (ex. : *les nuages galopent dans le ciel*). Autre exemple : l'objet direct du verbe *parler* est forcément une langue (*parler le français, l'anglais...*). C'est à cause du sens des verbes.

Mais ici, c'est à cause du sens des choses, parties du corps ou non. »



Reformuler avec les élèves ce qu'on a appris.

Les mots qui désignent des parties du corps demandent des tournures particulières :
se laver, se nettoyer, se rincer, se brosser... les mains.

Pour les autres mots, on utilise un déterminant possessif.

Exprimer l'appartenance

Mon frère **s'**est lavé **les** mains.

Partie du corps

Mon frère a lavé **sa** voiture.

Autre chose qu'une
partie du corps

Distribuer la trace écrite (cf. *Fiche photocopiable*)

« Avec votre crayon rouge, soulignez les mots qui disent l'appartenance : le déterminant possessif ou le pronom se et le déterminant défini.

Avec votre crayon bleu, soulignez les mots mains et voiture, soulignez ce qui est écrit dans les bulles. »

As-tu bien compris ?

Relie les mots par un trait pour faire des phrases.

		sa	doigt
	a cassé	ses	jambe
Julie		son	lunettes
	s'est cassé	la	taille-crayon
		le	théière

