

## Les secrets du futur

CE2 – 46 - Comment est fabriqué le futur ?

### EN BREF

#### Dans les textes officiels

#### Maitriser l'orthographe grammaticale de base

Identifier le radical et la terminaison

Mémoriser le futur pour les verbes du premier groupe

#### • Ce que les élèves vont apprendre

Comprendre la construction du futur

Prévenir l'oubli du *-e-* dans des formes du type : *il jouera* ou *il chantera* - et l'erreur symétrique d'ajout incorrect d'un *-e-* dans une forme comme *il conclu-ra*.

#### • Description rapide

Les élèves comparent les formes verbales du futur avec l'infinitif, puis avec le présent du verbe *avoir*.

• **Matériel** Ardoises Diaporama ou étiquettes grand format

### 1 Enrôlement :

5 min.

► Annoncer : « On avait remarqué la dernière fois qu'on entendait toujours [r] dans les verbes au futur. Nous allons découvrir aujourd'hui pourquoi, c'est un des secrets des verbes au futur. »

► Dire la phrase suivante et donner la consigne : « Écrivez sur votre ardoise 'Ils joueront.' »  
*Demain, les gars de Montluçon joueront un match important.*

Réponses vraisemblables :

- confusion entre *-ont* et *-ons*

- absence de *-e-*

► La première erreur peut être corrigée facilement. Demander : « Quand est-ce qu'on utilise *-ons* ? Quand est-ce qu'on utilise *-ont* ? »

Réponse attendue :

C'est pour la personne 4 qu'on utilise *-ons*.

C'est pour la personne 6 qu'on utilise *-ont* ; Ici, on a une personne 6 (*les gars*), il faut donc *-nt*.

► Annoncer l'objet du travail : « La seconde erreur, en revanche, n'est pas explicable immédiatement. C'est ce qu'on va voir aujourd'hui. »

### 2 Observation Comparer des formes verbales à l'infinitif et au futur

Oral collectif et travail individuel, 15 min.

► Présenter les étiquettes suivantes :

je voyagerai

je parlerai

Replier alors les bords des étiquettes de sorte de laisser apparent seulement la forme de l'infinitif :

je	voyager	ai
----	---------	----

je	parler	ai
----	--------	----

Demander : « Est-ce que vous reconnaissez cette forme du verbe ? »

Réponse attendue :  
C'est l'infinitif

Vérifier en s'appuyant sur :

- la trace écrite issue de la leçon 19 *Trouver l'infinitif*.
- la procédure : « il faut... » ou « je vais... » ou « il est en train de... ».

► Donner la consigne : « Regardez les autres formes verbales qui viennent du texte de R. Queneau et trouvez l'infinitif de ces verbes. »

J'écrirai, j'irai, je décrirai, il paraîtra, je mettrai

Réponse attendue :  
écrire aller décrire paraître mettre

#### Le mot du pédagogue

Pour trouver l'infinitif du verbe *aller*, on peut passer par une phrase : « j'irai en récréation » -> « il faut ... en récréation »

Afficher et distribuer le tableau suivant. Donner les consignes : « Dans chaque colonne, retrouvez et soulignez les lettres qui sont les mêmes à toutes les lignes. Séparez par un trait les marques de la personne. »

	voyager	parler	écrire	aller	décrire	paraître	mettre
je / j'	voyager-ai	parler-ai	écrire-ai	ir-ai	décrire-ai	paraîtr-ai	mettr-ai
tu	voyager-as	parler-as	écrire-as	ir-as	décrire-as	paraîtr-as	mettr-as
il / elle	voyager-a	parler-a	écrire-a	ir-a	décrire-a	paraîtr-a	mettr-a
nous	voyager-ons	parler-ons	écrire-ons	ir-ons	décrire-ons	paraîtr-ons	mettr-ons
vous	voyager-ez	parler-ez	écrire-ez	ir-ez	décrire-ez	paraîtr-ez	mettr-ez
ils / elles	voyager-ont	parler-ont	écrire-ont	ir-ont	décrire-ont	paraîtr-ont	mettr-ont

► Demander : « Pour *écrire*, on ne retrouve pas toutes les lettres de l'infinitif. Pourquoi, selon vous ? »

Réponse attendue :  
On ne sait pas.

Proposer alors le raisonnement suivant : « Pour *voyager*, il suffit d'ajouter la marque de personne à l'infinitif : *Je voyager-ai* Vérifions si ça marche avec *écrire*. » Écrire *\*j'écrire-ai* et demander : « Est-ce que ça marche ? »

Réponse attendue :  
Non, ça ne marche pas. Il faut enlever le -e

Demander : « Pourquoi ? Est-ce que vous n'avez pas une petite idée ? C'est un phénomène que nous avons déjà rencontré. »

Expliquer qu'en fait la 'petite règle' s'applique : « Le -e de la fin de l'infinitif disparaît devant la voyelle de la marque de la personne -ai. C'est comme le déterminant *le* qui devient *l'* devant une voyelle. » et afficher :

le + artiste	l(e) artiste	l'artiste
j'écrire + ai	j'écrir(e)ai	j'écrirai

#### Le mot du pédagogue

On peut éventuellement rappeler la leçon 18 *Des consonnes qui disparaissent*.  
je dorm+s je dor(m)s je dors

► Expliquer : « On vient de découvrir un des secrets du futur : l'infinitif du verbe est régulièrement caché dans l'écriture du verbe au futur. Comme il y a toujours un -r- dans la forme de l'infinitif (cf. leçon 19 *Trouver l'infinitif*, marques de l'infinitif : -er, -r, -ir, -re, -oir...), on entend toujours [r] dans un verbe au futur. »

Demander : « Est-ce que quelqu'un peut expliquer maintenant pourquoi il faut écrire *ils joueront* avec un -e avant -ront ? »

Réponse attendue en s'appuyant sur les étiquettes

C'est parce que l'infinitif est *jouer* avec -er. Le -er doit être caché dans le futur.

► Demander : « Est-ce que ça marche pour tous les verbes qu'on a rencontrés ? Est-ce qu'on n'a pas rencontré la dernière fois un verbe qui fait exception ? »

Réponse attendue :

Non, ça ne marche pas pour *aller* : *j'irai*. On entend bien un [r], mais on ne trouve pas l'infinitif.

Expliquer : « Oui. Il y a des exceptions, où on entend toujours [r] mais où on ne retrouve pas l'infinitif. Vous les verrez l'an prochain. Cette année, on apprend la règle générale. »

### 3 Observation Comparer les marques de la personne au futur au présent du verbe *avoir*

Oral collectif, 5 min.

Annoncer : « Nous allons voir qu'il est assez facile de retrouver des marques de la personne du futur si on les a oubliées. »

Afficher le verbe *avoir* conjugué au présent à côté des tableaux de *voyager*, *parler* et *écrire* au futur et demander : « Qu'est-ce que j'affiche ? À votre avis, pourquoi j'affiche ça ? »

je / j'	voyager-ai	parler-ai	écrire-ai
tu	voyager-as	parler-as	écrire-as
il / elle	voyager-a	parler-a	écrire-a
nous	voyager-ons	parler-ons	écrire-ons
vous	voyager-ez	parler-ez	écrire-ez
ils / elles	voyager-ont	parler-ont	écrire-ont

ai
as
a
av-ons
av-ez
ont

Réponse attendue :

Les marques de la personne du futur correspondent à la conjugaison du verbe *avoir* au présent, sauf pour les personnes 5 et 6 où il n'y a pas av-.

Expliquer : « Le futur a été fabriqué avec l'infinitif et le verbe *avoir*. Autrefois, pour dire « j'ai à écrire », « il faut que j'écrive », on disait : « écrire ai ». Pour « nous avons à écrire » on disait « écrire avons », qui est devenu « écrire-ons ». Mais peu à peu, au cours de l'histoire, les gens ont pris

#### Le mot du linguiste

La disparition d'une syllabe au milieu d'un mot est un phénomène fréquent dans l'histoire de la langue : le latin *matutinum* est devenu *matin* (mais la syllabe est restée dans l'adjectif savant *matutinal*)... Et c'est l'évolution qu'on constate de nos jours pour *maintenant* souvent prononcé [mɛ̃nɑ̃]

l'habitude de ne plus prononcer cette syllabe *av-*.  
Maintenant, on ne la retrouve plus dans les futurs. »

### Ce qu'on a appris

Dans cette leçon qui s'appelle *Les secrets du futur*, on a découvert que le plus souvent (mais pas toujours, pas pour le verbe *aller*), on fabrique le futur d'un verbe à partir de l'infinitif du verbe.

Si l'infinitif se termine par un *-e* muet, ce *-e* disparaît.

Voilà pourquoi la marque du futur ressemble tellement à la marque de l'infinitif.

Après, il y a les formes du verbe *avoir* au présent... sauf aux personnes 4 et 5 où il n'y a pas la syllabe *av-*.

► Afficher la trace écrite et la lire avec les élèves.

### Trace écrite

#### Le futur (2)

	voyager		écrire	
je	voy-ag- <b>-er-</b>	-ai	écri- <b>-r-</b>	-ai
tu	voy-ag- <b>-er-</b>	-as	écri- <b>-r-</b>	-as
il / elle	voy-ag- <b>-er-</b>	-a	écri- <b>-r-</b>	-a
nous	voy-ag- <b>-er-</b>	-ons	écri- <b>-r-</b>	-ons
vous	voy-ag- <b>-er-</b>	-ez	écri- <b>-r-</b>	-ez
ils / elles	voy-ag- <b>-er-</b>	-ont	écri- <b>-r-</b>	-ont

L'infinitif est souvent caché dans le futur.

Les marques de la personne viennent du verbe *avoir*.

Distribuer la trace écrite à compléter (cf. *Fiche photocopiable*) en annonçant : « **Voilà votre trace écrite. Vous allez la compléter et ajouter des couleurs.**  
Avec le crayon noir, ajoutez...

### Pour aller plus loin

Sauras-tu trouver comment on fabrique en anglais et en allemand ?

Tu regard-**er-**as

Anglais :

You will look

Réponse : Il y a le verbe *will*, qui veut dire « vouloir », et l’infinitif

Allemand :

Du wirst gu~~ck~~en

Réponse : Il y a le verbe *werden*, qui veut dire « devenir », et l’infinitif

En français, le verbe *avoir* s’est collé à l’infinitif.

En anglais ou en allemand, les verbes qui servent à fabriquer le futur ne se sont pas collés à l’infinitif : on voit bien que le futur est fabriqué avec un verbe auxiliaire.

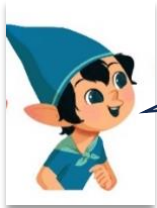
Et dans une autre langue que tu connais ?

Explique à la classe.

### Pour s’assurer que les élèves ont bien compris la leçon

#### 1. Aristobule a écrit : Il cri~~r~~a très fort.

Voilà son raisonnement :



J’ai écrit *cri~~r~~a* parce le verbe est conjugué au futur. Il y a bien la marque du futur *-r* et la marque de la personne 3 *-a*.

Es-tu d’accord avec lui ? .....

Si non, réécris comme il te semble.

.....

#### 2. Justifie les lettres encadrées.

Il observ~~a~~<sup>ai</sup>t attentivement son camarade faire l’exercice. « Je trouver~~a~~<sup>ai</sup> la solution, s’exclama-t-il. »

a. observ~~a~~<sup>ai</sup>t s’écrit avec *-ai* parce que.....

.....

b. trouver~~a~~<sup>ai</sup> s’écrit avec *-ai* parce que.....

.....

#### 3. Mets ce texte au futur :

Pour faire une niche, tu prends des planches, tu rabotes, tu assembles et tu cloues toutes les planches ensemble.

.....

.....  
.....

#### 4. Dictée

Je relirai l'exercice de géométrie puis je relierai le point A au point B.

5. Il est possible de proposer aux élèves le jeu Jeu *Mécano A Présent, imparfait et futur* CE1 (*La petite fabrique de grammaire CE1*, fichier photocopiable, p. 114, Hatier).

Ajouter les cartes recto/verso : ouvr-, saisi-/saisiss-, réussi-/réussis-, réfléchi-/réfléchiss-, nourri-/nourriss-, sen-/sent-, sor-/sort-, écri-/écriv-, li-/lis-, *doi-/dev-* et les marques de futur -*ir-* et -*r-*.

Il permet de renforcer les apprentissages visés.

#### Corrigé des activités et conseils

1. Aristobule a raison : le verbe est bien conjugué au futur et la marque de la personne 3 est bien -*a*. Là où Aristobule se trompe, c'est qu'il oublie que l'infinitif est régulièrement caché dans le futur. L'infinitif du verbe est *crier*, donc on écrira *il crier-a*.

\**Crira* est un verbe conjugué (premier mot de la brique du verbe). Le fait est raconté avant qu'il ne se passe, c'est donc du futur.

2. a. **observait** s'écrit avec -*ai* parce que le verbe est conjugué à l'imparfait et que c'est la marque de l'imparfait.

2. b. **trouverai** s'écrit avec -*ai* parce que le verbe est conjugué au futur et que c'est la marque de la personne 1 au futur.