

La petite fabrique de grammaire

V. Ansart

St. Degeorges

P. Sève

Vélo contre trottinette

Consolidation

GROUPE DU NOM – *Accord au masculin ou au féminin*

Qu'est-ce qui change quand on passe du masculin au féminin ?



PHASE 1 – Enrôlement

Rappeler : « Dans la leçon *Fille ou garçon*, on a appris que la lettre *-e* indique le féminin. »

Annoncer : « On va regarder aujourd’hui ce qui se passe quand on décide de passer du masculin au féminin. Qu’est ce qui change ? Combien de mots changent ? La leçon d’aujourd’hui s’appelle *Vélo contre trottinette*. L’un et l’autre servent à se déplacer. »

VÉLO

TROTTINETTE

« Lequel de ces mots est masculin ? Lequel est féminin ? »

Réponse attendue :

Vélo est un mot masculin. On dit *un* ou *le vélo*.

Trottinette est un mot féminin. On dit *la* ou *une trottinette*.

Un beau vélo bleu est à vendre.

Ce joli vélo pratique, bien entretenu, récent et pas cher se trouve dans mon garage.

PHASE 2 : *Variation*. Passer du masculin au féminin

Lire le texte et **demander un rappel** de texte pour s'assurer de la compréhension globale.

Distribuer le texte (voir Fiche photocopiable)

Annoncer : « Nous nous allons transformer ce texte qui parle d'un vélo. Le mot *vélo* est masculin. On va le transformer pour parler d'une trottinette. On va faire varier le texte pour qu'il aille bien avec la trottinette. »

Demander : « Est-ce que ça va changer quelque chose au texte d'après vous ? »

Réponse probable :

Certains mots vont changer, on va mettre un *-e*, on va dire *elle*, ...

A → ?

Un beau vélo **bleu** est à vendre.

Ce joli vélo pratique, bien entretenu, récent et pas cher se trouve dans mon garage.

« Est-ce que le mot en gras va changer ? »

Réponses probables :

Certains élèves pensent que le mot ne change pas (ce n'est pas le mot *vélo*).

D'autres élèves pensent que le mot prend un *-e* parce qu'il va avec *trottinette*, que *bleu* est un adjectif qui s'accorde avec le nom féminin *trottinette* et qu'il prend donc la marque du féminin *-e*.

« Trouvez les briques de la phrase : de quoi ça parle ? Ça en dit quoi ? »

Réponse attendue :

Un beau vélo bleu // est à vendre.

Un beau vélo bleu // est à vendre.

Ce joli vélo pratique, bien entretenu, récent et pas cher se trouve dans mon garage.

« Alors, maintenant, vous en pensez quoi ? Faut-il ou non mettre un -e à *bleu* ? »

Réponse attendue :

Un beau vélo bleu, ça fait un groupe du nom. *Bleu* est un adjectif qui s'accorde avec *vélo*. Alors, il faut accorder : *Une belle trottinette bleue*.

Un beau vélo bleu est à vendre.

Une **belle** trottinette **bleue** est à vendre.

Ce joli vélo pratique, bien entretenu, récent et pas cher se trouve dans mon garage.

Expliquer : « Il ne faut pas réfléchir un mot après l'autre, mais il faut réfléchir groupe de mots après groupe de mots. C'est comme pour la leçon *Un tracteur / des tracteurs* »

Un beau vélo bleu est à vendre.

Une **belle** trottinette bleue est à vendre.

Ce joli vélo pratique, bien entretenu, récent et pas cher se trouve dans mon garage.

Demander : « Comment va-t-on dire oralement la seconde phrase avec le mot *trottinette* à la place du mot *vélo* ? »

Réponse attendue :

Cette jolie trottinette, pratique, bien entretenue, récente et pas chère se trouve dans mon garage.

Demander : « Dans cette phrase, trouvez les briques de la phrase. Vous pouvez vérifier en remplaçant la brique-sujet par un pronom. Ça donne quoi ? »

Réponses attendues :

Cette jolie trottinette, pratique, bien entretenue, récente et

pas chère // se trouve dans mon garage.

Elle se trouve dans mon garage.

Un beau vélo bleu est à vendre.

Une **belle** trottinette **bleue** est à vendre.

Ce joli vélo pratique, bien entretenu, récent et pas cher // se trouve dans mon garage.

Expliquer : « Ça fait une brique-sujet drôlement longue. On remplace dix mots par un seul ! C'est qu'il y a beaucoup de mots qui vont avec le mot trottinette. »

Demander : « Quels sont les mots qui vont avec *trottinette* ? À quelle classe de mots appartiennent-ils ? »

Réponse probable :

Joli, pratique, récente et chère.

[Les élèves peuvent ne pas segmenter les deux groupes adjectifs et proposer : *bien entretenue et pas chère.*]

Ce sont des adjectifs.

Un beau vélo bleu est à vendre.

Une **belle** trottinette **bleue** est à vendre.

Ce joli vélo pratique, bien entretenu, récent et pas cher // **se trouve dans mon garage.**

Le cas échéant, **demandez** : « Est-ce que *pas* va prendre une marque de féminin ? et *bien* ? »

Réponse attendue :

Non. Ce sont des mots qui ne changent pas.

Expliquer : « Parfois, il y a des petits mots avec un adjectif, qui vont avec l'adjectif. *Pas cher* est le contraire de *cher*, c'est le mot de la négation, il ne change pas. *Bien entretenu* est le contraire de *mal entretenu*, c'est un mot positif, il ne change pas non plus : on ne dit pas **bienne*. Dans ces expressions, le seul mot qui peut changer, c'est l'adjectif : *entretenu* ou *cher*. »

Donner la consigne : « Maintenant, écrivez la phrase avec le mot *trottinette*. »

Un beau vélo bleu est à vendre.

Ce joli vélo pratique, bien entretenu, récent et pas cher se trouve dans mon garage.

Une **belle** trottinette **bleue** est à vendre.

Cette jolie trottinette pratique, bien entreten**ue**, récent**e** et pas ch**ère** se trouve dans mon garage.

[Affichage du résultat attendu]

PHASE 3 – *Observation* – Relever les indicateurs et les marques de féminin.

Distribuer les deux tableaux (Fiche photocopiable) et **demander** : « Pourquoi est-ce qu'il y a une croix sous *vélo et trottinette* ? »

Réponse attendue :

L'un n'est pas le féminin de l'autre. Ce sont deux mots différents.

Donner la consigne : « Vous allez inscrire pour quels mots on entend une différence et vous direz quelle est la différence.

Dans l'autre ligne, vous allez écrire si vous voyez une différence ou s'il y a des mots pour lesquels on ne voit pas de différence et vous direz la différence. »

masculin	un	beau	vélo	bleu
féminin	une	belle	trottinette	bleue
j'entends une différence. Si oui, laquelle, lesquelles ?	on entend une autre voyelle et une consonne	on entend une autre voyelle et une consonne	X	non
je vois une différence. Si oui, laquelle, lesquelles ?	un -e en moins ou en plus	-eau (au masculin) ou -elle (au féminin)		un -e en moins ou en plus.

masculin	ce	joli	vélo	pratique	bien entretenu	récent	et pas cher
féminin	cette	jolie	trottinette	pratique	bien entretenue	récente	et pas chère
j'entends une différence	on entend une autre voyelle et une consonne	non	X	non	non	on entend la consonne	non
je vois une différence	on ajoute -tte	un -e en moins ou en plus		non	un -e en moins ou en plus	un -e en moins ou en plus	- un -e en moins ou en plus - il y a un accent grave

Demander : « En regardant les adjectifs qui changent, est-ce que vous reconnaissez des types d'adjectifs dont on a déjà parlé ? On en a parlé dans ~~la~~ leçon *Fille ou garçon* ? »

Réponse attendue :

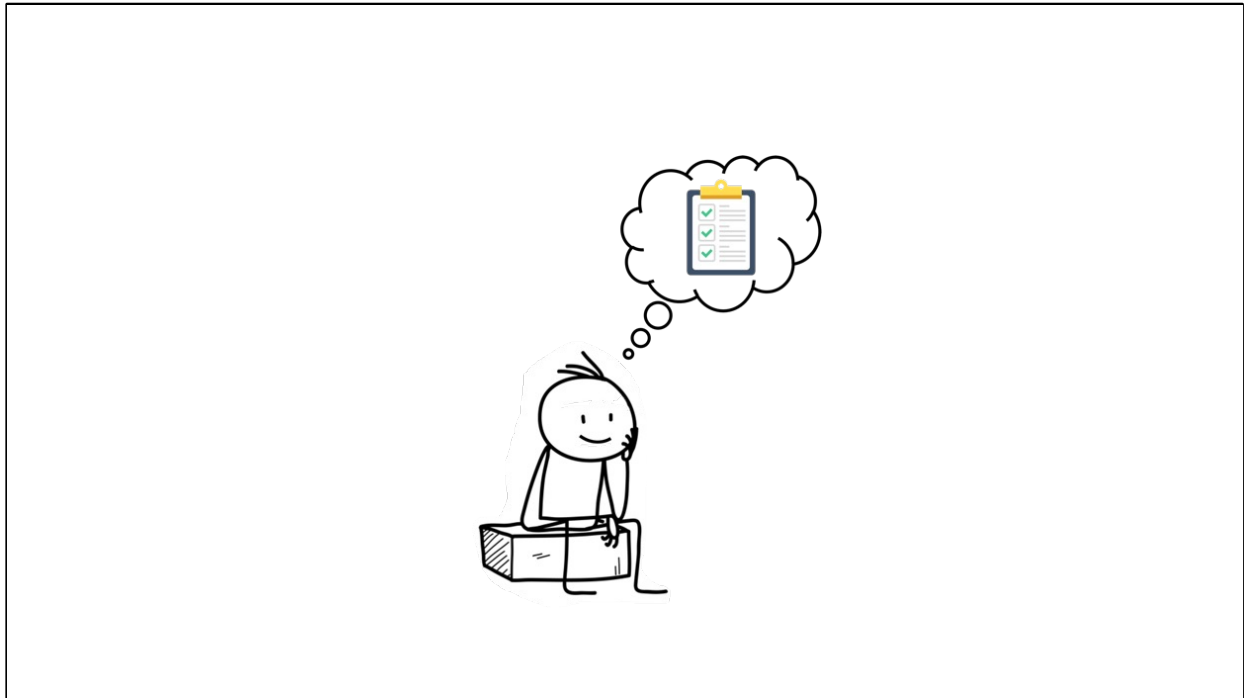
On reconnaît

- un adjectif pour lequel on entend une consonne : *récent / récente*.
- des adjectifs qui se terminent par une voyelle et pour lesquels on n'entend rien : *bleu / bleue, joli / jolie, entretenu / entretenue*.
- un adjectif pour lequel il n'y a pas de changement :

pratique.

Faire remarquer : « Pour *beau / belle* et pour *cher / chère* c'est un peu plus compliqué. On verra cela l'an prochain. »

Revenir sur les remarques de l'enrôlement et les valider ou non.



Reformuler avec les élèves ce qu'on a appris

Dans la leçon *Vélo contre trottinette*, on a vu que quand on passe du masculin au féminin en changeant ce dont on parle (le nom *vélo* est remplacé par le nom *trottinette*) plusieurs mots changent avec lui mais pas tous.

Ces mots changent tous car ils vont ensemble, ils s'accordent.

On entend certains changements pour les déterminants :

Un → une ce- → cette

Pour les adjectifs :

récent → récente

On observe que quelquefois, le mot change beaucoup entre le masculin et le féminin :

Un-> une beau -> belle

Quelquefois, on n'entend pas le changement mais on le voit : bleu → bleue

Dans les phrases observées, le groupe du verbe n'a pas varié quand on est passé du masculin au féminin.

Pour écrire les mots d'une phrase au féminin, il faut les traiter par **groupes de mots qui vont ensemble : les déterminants, les noms et les adjectifs, car ils varient ensemble.**

L'accord dans le groupe nominal

Masculin : Un beau vélo bleu se trouve dans mon garage .

Féminin : Une belle trottinette bleue se trouve dans mon garage.

Attention, le changement encadré ne s'entend pas.

Pour accorder les mots dans un groupe du nom, il faut réfléchir aux groupes entiers : les déterminants, les noms et les adjectifs car ils varient ensemble avec le **nom**.

Distribuer la trace écrite à compléter et à colorier (Fiche photocopiable)

« Avec votre crayon rouge, soulignez les briques du verbe.

Avec votre crayon vert, ajoutez les morceaux de mots qui manquent, repassez les –e qui marquent le féminin. »

As-tu bien compris ?

1. Aristobule a écrit : **cette curieuse** planète non pollué.

Voilà son raisonnement :



Cette curieuse planète est un groupe du nom. *Planète* est un nom féminin, donc *cette* et *curieuse* doivent aussi être au féminin.

Es-tu d'accord avec lui ?

Si non, réécris comme il te semble.

.....

1. Aristobule a raison : *Cette curieuse planète* est bien un groupe du nom. Le nom *planète* est féminin et il accorde à juste titre le déterminant *les* et l'adjectif *curieuse* au féminin. Là où Aristobule se trompe, c'est que le groupe du nom est en fait *Cette curieuse planète non pollué*. *Pollué* va avec le nom *planète*. C'est un adjectif (dit comment est la planète). Il doit donc prendre la marque du féminin et s'écrire *polluée*.

1. Aristobule a écrit : **cette curieuse** planète non pollué.

Voilà son raisonnement :



Cette curieuse planète est un groupe du nom. *Planète* est un nom féminin, donc *cette* et *curieuse* doivent aussi être au féminin.

Es-tu d'accord avec lui ? ...**NON**.....

Si non, réécris comme il te semble.

.....cette curieuse planète non pollué**e**.....

1. Aristobule a raison : *Cette curieuse planète* est bien un groupe du nom. Le nom *planète* est féminin et il accorde à juste titre le déterminant *les* et l'adjectif *curieuse* au féminin. Là où Aristobule se trompe, c'est que le groupe du nom est en fait *Cette curieuse planète non pollué*. *Pollué* va avec le nom *planète*. C'est un adjectif (dit comment est la planète). Il doit donc prendre la marque du féminin et s'écrire *polluée*.

2. Dans chaque phrase, entoure le ou les groupes du nom puis réécris la phrase :

- pour dire la même chose d'une trottinette.

Ton nouveau vélo rouge repose contre l'arbre.

.....

- pour dire la même chose d'un vélo.

J'adore leur étrange trottinette verte !

.....

- pour dire la même chose d'une chaise.

Son fauteuil branlant et abimé trône toujours dans ton salon.

.....

- pour dire la même chose d'une nuit.

Comment te décris ce matin clair et parfumé ?

.....

2. Dans chaque phrase, entoure le ou les groupes du nom puis réécris la phrase :

- pour dire la même chose d'une trottinette.

Ton nouveau vélo rouge repose contre l'arbre.

.....**Ta nouvelle trottinette rouge repose contre l'arbre**.....

- pour dire la même chose d'un vélo.

J'adore leur étrange trottinette verte !

...**J'adore leur étrange vélo vert !**.....

- pour dire la même chose d'une chaise.

Son fauteuil branlant et abimé trône toujours dans ton salon.

...**Sa chaise branlante et abimée trône toujours dans ton salon**.....

- pour dire la même chose d'une nuit.

Comment te décrire ce matin clair et parfumé ?

...**Comment décrire cette nuit claire et parfumée ?**.....

2. et 3. Revenir à nouveau sur les variations au sein du groupe du nom et l'absence de variation du verbe.

Déterminants

masculin	ton		son	ce
féminin		leur		
j'entends une différence				
je vois une différence				

Adjectifs

masculin	nouveau	rouge			branlant	abimé	clair	parfumé
féminin			étrange	verte				
j'entends une différence								
je vois une différence								

Déterminants

masculin	ton	leur	son	ce
féminin	ta	leur	sa	cette
j'entends une différence	OUI	NON	OUI	OUI
je vois une différence	OUI	NON	OUI	OUI

Adjectifs

masculin	nouveau	rouge	étrange	vert	branlant	abimé	clair	parfumé
féminin	nouvelle	rouge	étrange	verte	branlante	abimée	claire	parfumée
j'entends une différence	OUI	NON	NON	OUI	OUI	NON	NON	NON
je vois une différence	OUI	NON	NON	OUI	OUI	OUI	OUI	OUI

2. et 3. Revenir à nouveau sur les variations au sein du groupe du nom et l'absence de variation du verbe.

Dictée

Cette surprenante température très élevée est inquiétante.

Le mot *inquiétant* peut être donné.

Cette surprenante température très élevée est inquiétante.