

**La petite fabrique de grammaire**

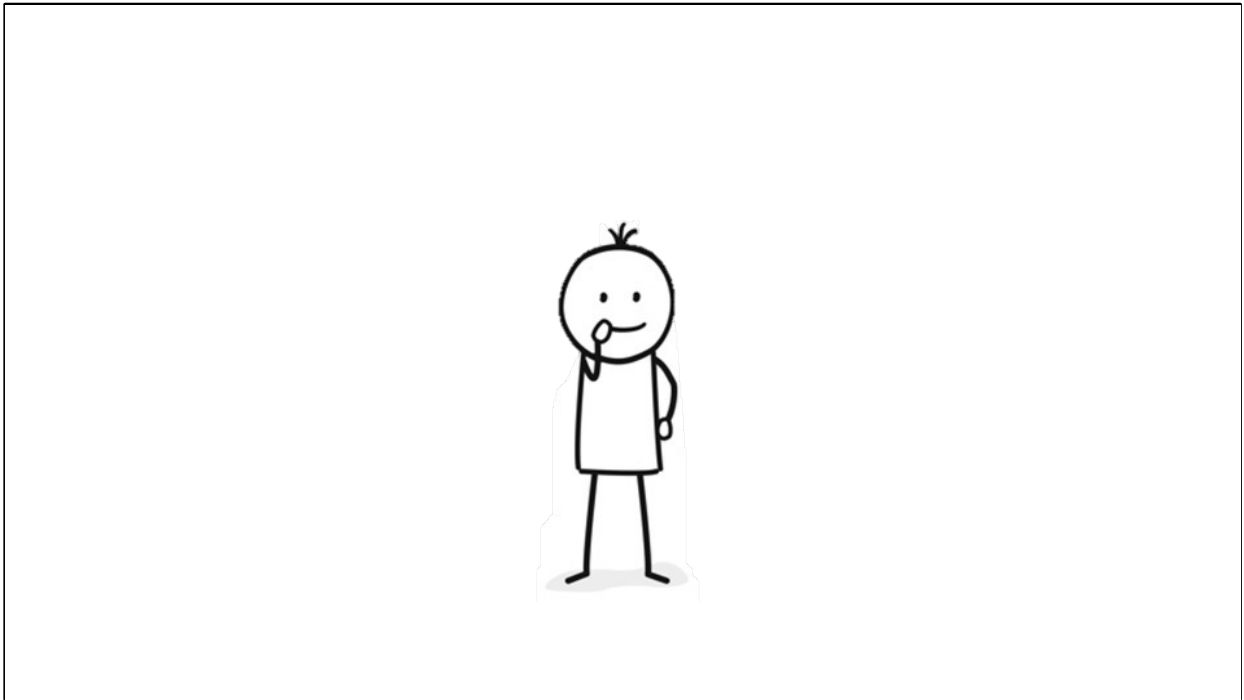
V. Ansart

St. Degeorges

P. Sève

Où va-t-il ?

***QUI PARLE ? À QUI ? DE QUOI ? – Indiquer une circonstance***  
**CE2 28 : Comment les lieux sont-ils désignés dans les textes ?**



### **PHASE 1 – Enrôlement**

**Annoncer** : « Je vais vous lire une histoire d'ours, une histoire pour petits, mais on va faire un travail de grands. Dans cette histoire, le personnage se déplace dans plusieurs endroits de la maison.

Aujourd'hui, nous allons nous intéresser aux groupes de mots qui nous aident à bien comprendre où va le personnage. On va regarder comment ils sont faits. »



## **PHASE 2 – Observation de l’oral – Relever les lieux de l’histoire**

**Lire** le texte (cf. *Guide pédagogique*) et demander un rappel de texte pour s’assurer de la compréhension globale.

« Où est-ce que Papa Ours essaie de dormir ? De mémoire, essayez de faire la liste. »

Réponses possibles :

- dans la chambre des parents
- dans la chambre de Bébé Ours
- au jardin
- dans la chambre des parents



**Distribuer** les étiquettes et la version abrégée du texte (cf. *Fiche photocopiable*). [ou alors, pour un travail à l'oral, projeter la diapositive suivante]

« Relisez le texte. Remettez les étiquettes au bon endroit. »

Argumentation attendue :

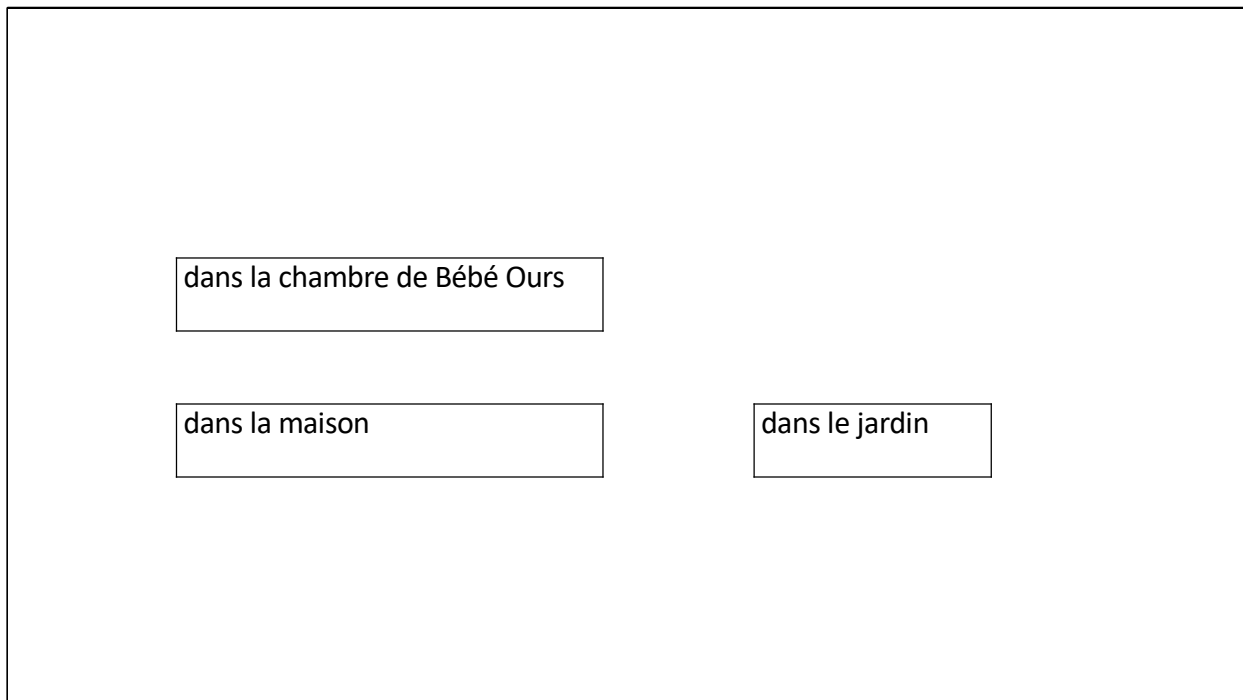
- Le lien entre des éléments et des lieux : Bébé Ours <-> « dans la chambre de Bébé Ours »

Le robinet, le réfrigérateur <-> « à la cuisine »

Le hibou, le hérisson <-> « dans le jardin »

- la place de ces indices, placés après l'indication de lieu : la réflexion doit être rétrospective.





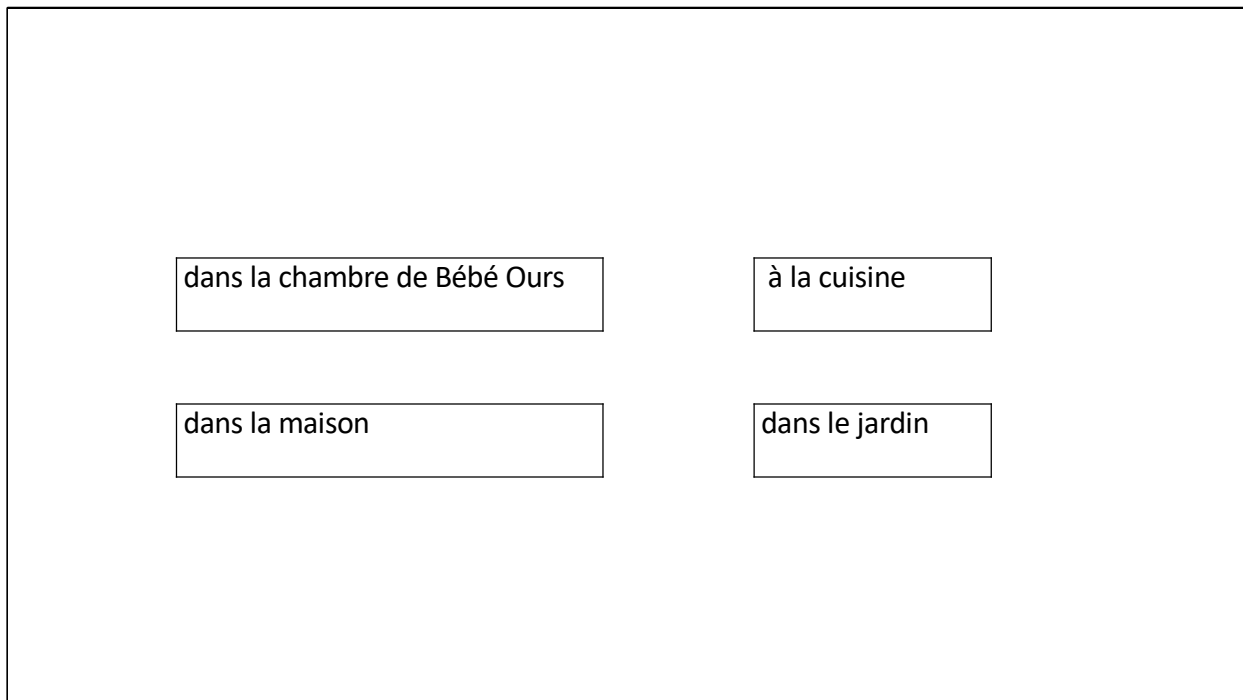
**PHASE 3 - *Observation* - Repérer l'emploi des prépositions *dans* et *à***

« Regardez bien ces étiquettes. Qu'est-ce qui est pareil ? Qu'est-ce qui est différent ? »

Réponse attendue :

De pareil : il y a partout *dans*, puis un déterminant, puis un nom.

De différent : les noms ne sont pas les mêmes.



« Regardez l'étiquette que j'ai ajoutée. Cette étiquette, est-ce qu'elle va bien avec les autres ? »

Réponses attendues :

- Non, parce qu'il n'y a pas *dans*

- Oui, parce qu'on pourrait dire « dans la cuisine » - ça explique toujours où va Papa Ours

**Expliquer** : « Oui, on pourrait dire : 'aller s'installer dans la cuisine' ; à la place de 'rentrer dans la maison' on pourrait dire 'rentrer à la maison' »...

dans la maison

dans la cuisine

à la maison

à la cuisine

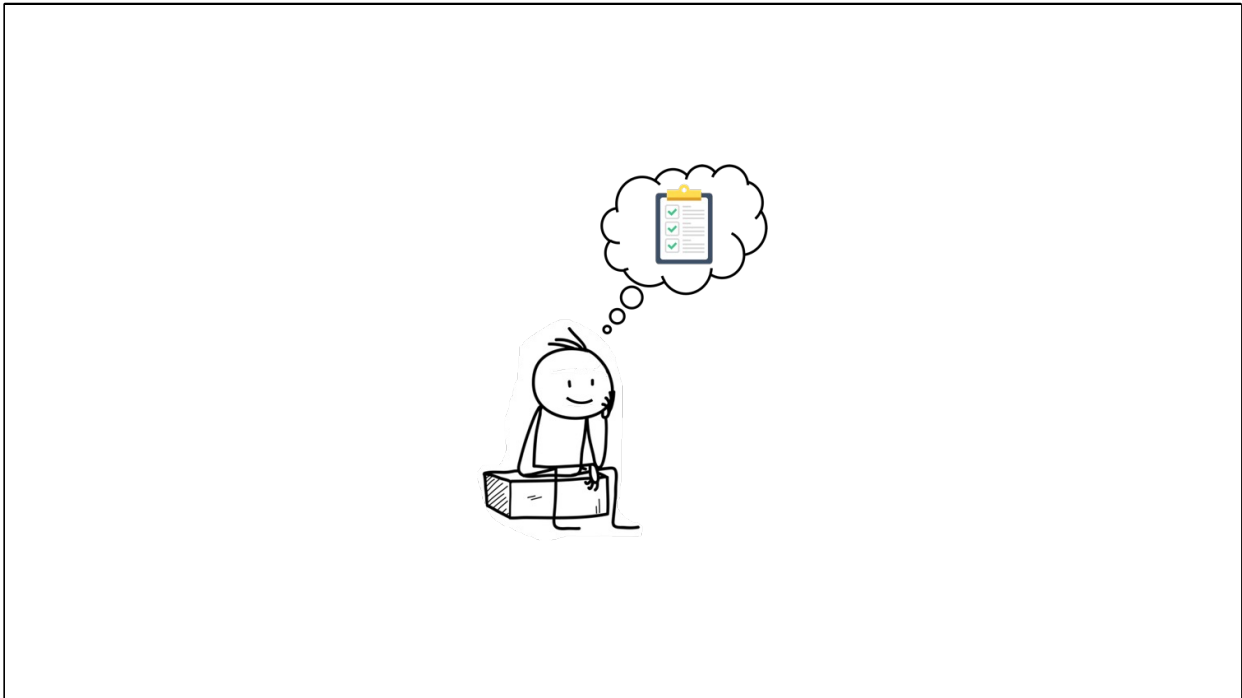
**Expliquer** : « Les petits mots comme *dans* ou *à* peuvent servir à introduire un groupe de mots qui expliquent où va un personnage.

Le mot *dans*, quand il indique où va un personnage, ou bien là où il est, on l'écrit *d-a-n-s*. Il ne faut pas le confondre avec les « dents » qui servent à manger.

Les mots *à* et *dans* sont placés juste avant des groupes du nom pour les relier à d'autres mots.

*à* et *dans* sont des **pré-positions**. Le préfixe *pré-* veut dire : avant. Ils sont positionnés – *posés* – avant les mots qu'ils relient. C'est comme la *prérentrée* : la rentrée pour les maitres avant celle des élèves, ou comme *prédire*, quand on dit avant ce qui va se passer après, ou les *prémolaires* qui sont avant les molaires... »





**Reformuler** avec les élèves ce qu'on a appris.

Dans la leçon qui s'appelle *Où va t-il ?*, on a appris que l'on peut faire comprendre par où passe un personnage en utilisant un groupe de mots comme :

    dans la cuisine

    à la cuisine

- ces groupes de mots sont faits avec une **préposition** (un petit mot posé devant le groupe du nom pour dire où va un personnage), un déterminant et un nom.

- il ne faut pas confondre « dans » (préposition) et « dent » (le nom qui désigne un organe pour manger).

## Les circonstanciels

Pour indiquer un lieu, on peut utiliser un petit mot comme *à* ou *dans*.

*à* et *dans* sont des **prépositions** : on les trouve devant des noms ou des déterminants et des noms.

Devant un groupe du nom  
qui indique un lieu

*à la cuisine*

*dans le salon*

**Distribuer** la trace écrite à colorier (cf. Fiche photocopiable).

« Avec votre crayon bleu, soulignez le mot 'prépositions' et coloriez légèrement la bulle. Entourez les deux prépositions dans les exemples.

Avec votre crayon jaune, soulignez les mots 'à la cuisine' 'et 'le salon'. »

**As-tu bien compris ?**

**1. Entoure les groupes de mots qui permettent de comprendre par où passe la petite souris.**

La petite souris surgit dans la chambre. Elle courut à l'armoire. Dans le meuble, elle grimpa sur l'étagère du haut. Puis elle sauta sur le lit. Elle s'endormit dans les couvertures chaudes.

**2. Quelles sont les prépositions utilisées ?**

.....

**1. Entoure les groupes de mots qui permettent de comprendre par où passe la petite souris.**

La petite souris surgit dans la chambre. Elle court à l'armoire. Dans le meuble, elle grimpa sur l'étagère du haut. Puis elle sauta sur le lit. Elle s'endormit dans les couvertures chaudes.

**2. Quelles sont les prépositions utilisées ?**

...dans à sur .....

Les élèves devraient identifier les groupes *sur l'étagère du haut* et *sur le lit* dans la mesure où ils indiquent clairement par où passe la petite souris. De là, ils devraient identifier la nouvelle préposition *sur*.