

**La petite fabrique de grammaire**

V. Ansart

St. Degeorges

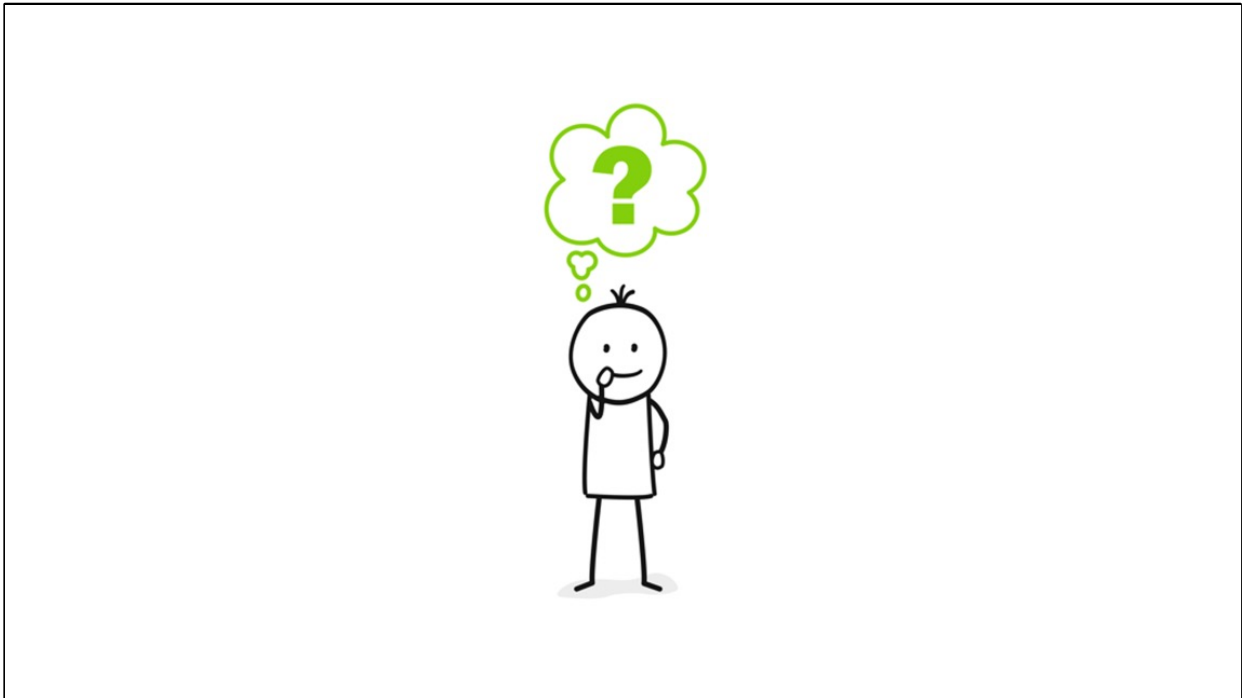
P. Sève

# Le tracteur / les tracteurs

***LE GROUPE DU NOM – L'accord au singulier et au pluriel***

***Leçon 22 : Qu'est-ce qui change quand on passe du singulier au pluriel ?***

***Certaines diapositives ont été dupliquées afin de scinder le commentaire du mode présentateur en deux parties lorsque le propos est long. Cela vous permettra de poursuivre vos explications de manière plus fluide.***



### **PHASE 1 – Enrôlement**

« Que ce passe-t-il quand on veut mettre un adjectif dans une phrase ? À quoi faut-il faire attention ? »

Réponse attendue :

Il faut faire attention aux accords.

« Dans *Titres rigolos*, on a appris que l'adjectif doit être accordé au nom. Le nom au pluriel donne l'ordre à l'adjectif de se mettre au pluriel. Les marques du pluriel -s ou -x ne s'entendent pas, mais on les voit.

On va revoir ça aujourd'hui. »

Le tracteur est un véhicule agricole. Cette machine puissante et massive peut tracter des remorques ou des outils. L'agriculteur trouve cet engin pratique et efficace pour beaucoup de travaux.

**Demander** un rappel de texte pour s'assurer de la compréhension globale.

**Faire préciser** : « Par quels mots les tracteurs sont-ils appelés ? »

Réponse attendue :

*Tracteur – véhicule – machine - engin*

« Nous allons faire de la grammaire, nous allons transformer ce texte qui parle d'un tracteur. Le mot *tracteur* est au singulier, c'est « le tracteur » en général. On va le transformer pour parler de tous les tracteurs. On va mettre le mot *tracteur* au pluriel. Est-ce que ça va changer quelque chose au texte d'après vous ? »

Réponse attendue :

Certains mots vont changer, on va mettre des -s ou des -x.

« La classe va vérifier ».

agricole

**PHASE 2 – *Variation* – Passer du singulier au pluriel**

**Distribuer** le texte (cf. *Fiche photocopiable*)

« À votre avis, est-ce que ce mot va changer ? »

Réponses probables :

Certains élèves pensent que le mot ne change pas (ce n'est pas le mot *tracteur* ni aucun des mots pour désigner les tracteurs).

D'autres élèves pensent que le mot prend un -s parce qu'il va avec des mots qui changent aussi.

Le tracteur est un véhicule agricole.

« Comment dit-on cette phrase au pluriel ? »

Réponse orale attendue :

Les tracteurs sont des véhicules agricoles.

« Écrivez la phrase sur votre ardoise. »

Le tracteur est un véhicule agricole.

*agricole ?*

Les tracteurs sont des véhicules

*agricoles ?*

« Comment peut-on faire pour avoir une certitude ? Trouvez les briques de la phrase au pluriel. Soulignez les groupes du nom. »

**Laisser** quelques minutes à la réflexion individuelle des élèves.

« Est-ce que maintenant vous pouvez savoir avec certitude si le mot *agricole* doit changer ? Pourquoi ? »

Réponse attendue :

Le mot *agricole* doit changer parce qu'il va avec *véhicule*, et *véhicule* doit être au pluriel.

Les tracteurs // sont des véhicules agricoles.

**Expliquer** : « Il ne faut pas réfléchir un mot après l'autre, mais il faut réfléchir groupe de mots après groupe de mots. »

Cette machine puissante et massive peut tracter des remorques ou des outils.

« Cherchez les briques de la phrase, puis soulignez les groupes du nom. »



Cette machine puissante et massive // peut tracter des remorques ou des outils.

« Quels sont les mots qui vont changer à l'écrit ? »

Réponse attendue :

*Cette* va devenir *ces*

*machine* va prendre un -s

*Puissante* et *massive* vont prendre un -s pour aller avec *machines*

« Écrivez la phrase avec le passage au pluriel sur votre ardoise ».

**Procéder** à une correction collective.

Remarque : on peut faire remarquer les conjonctions *et*, qui coordonne deux adjectifs, et *ou*, qui coordonne deux groupes du nom.

Ces machines puissantes et massives peuvent tracter des remorques ou des outils.

[Affichage de la phrase avec le passage au pluriel]

L'agriculteur trouve cet engin pratique et efficace pour beaucoup de travaux.

« Maintenant réfléchissez tout seuls. Écrivez la dernière phrase sur votre ardoise avec le passage au pluriel. »

**Laisser** quelques minutes à la réflexion individuelle des élèves.

« Comment avez-vous fait ? »

Réponse attendue :

On a cherché les briques de la phrase et les groupes du nom.

L'agriculteur // trouve cet engin pratique et efficace pour beaucoup de travaux.

L'agriculteur trouve ces engins pratiques et efficaces pour beaucoup de travaux.

[Affichage de la phrase avec le passage au pluriel]

**Rappeler** : « Un adjectif est un mot qui va avec un nom : il dit comment est la chose nommée. Selon que le nom est masculin ou féminin, l'adjectif se met au masculin ou au féminin. Et selon que le nom est au singulier ou au pluriel, l'adjectif se met aussi au singulier ou au pluriel.

Pour bien orthographier, il faut bien penser à tout le groupe du nom. »

Le tracteur est un véhicule agricole.  
Cette machine puissante et massive  
peut tracter des remorques ou des  
outils. L'agriculteur trouve cet engin  
pratique et efficace pour beaucoup de  
travaux.

Les tracteurs sont des véhicules agricoles.  
Ces machines puissantes et massives  
peuvent tracter des remorques ou des  
outils. L'agriculteur trouve ces engins  
pratiques et efficaces pour beaucoup de  
travaux.

**Distribuer** les deux textes (cf. *Fiche photocopiable*) et **donner la consigne** :

« Trouvez tous les mots ou groupes de mots qui sont différents d'un texte à l'autre et entourez les formes ou les marques qui font la différence. »

Le tracteur est un véhicule agricole.  
Cette machine puissante et massive  
peut tracter des remorques ou des  
outils. L'agriculteur trouve cet engin  
pratique et efficace pour beaucoup de  
travaux.

**Les tracteurs sont des** véhicules agricoles.  
**Ces machines puissantes et massives**  
**peuvent** tracter des remorques ou des  
outils. L'agriculteur trouve **ces engins**  
**pratiques et efficaces** pour beaucoup de  
travaux.

« Est-ce que le passage au pluriel entraîne partout les mêmes marques ? Quelles sont ces marques ? »

Réponse attendue :

Il y a le -s pour marquer le pluriel dans les groupes du nom.

*un* devient *des*.

Certains verbes passent à la personne 6, ils ont *-nt*.

« Est-ce que tous les verbes du texte changent ? Pourquoi ? »

Réponse attendue :

Le verbe *trouve* ne change pas, parce le sujet ne change pas non plus, c'est *l'agriculteur*.

Le tracteur est un véhicule agricole.  
Cette machine puissante et massive  
peut tracter des remorques ou des  
outils. L'agriculteur trouve cet engin  
pratique et efficace pour beaucoup de  
travaux.

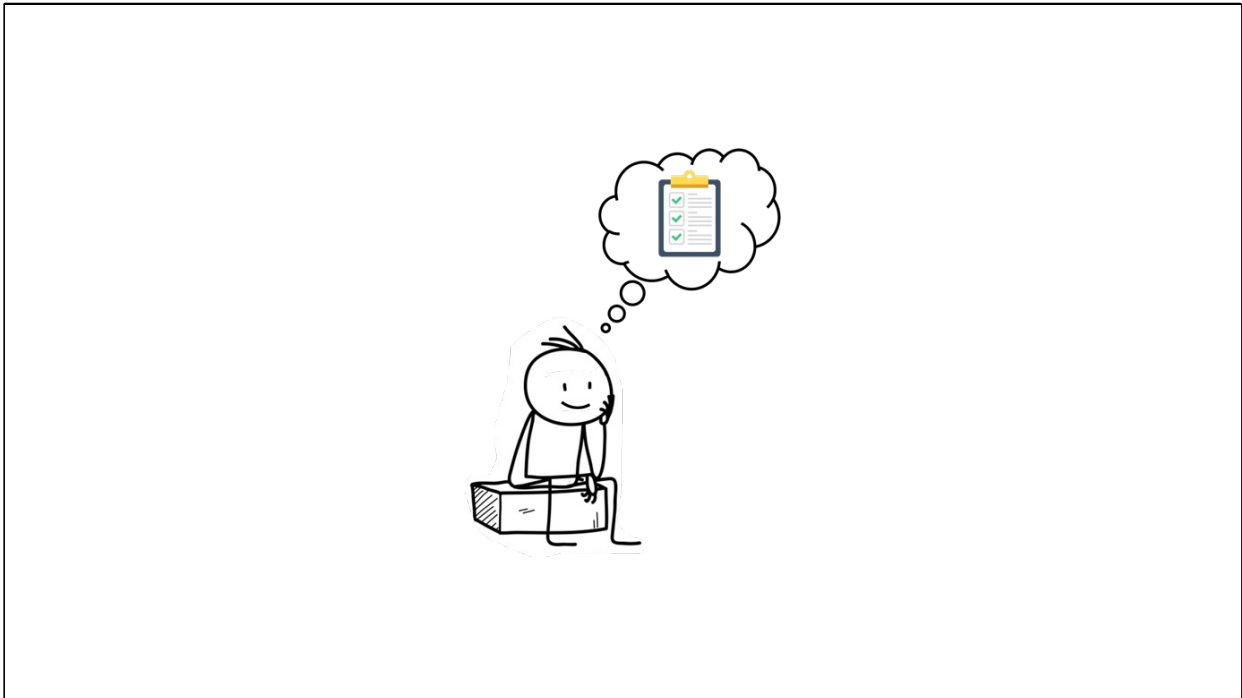
Les tracteurs **sont des** véhicules agricoles.  
**Ces** machines puissantes et massives  
peuvent tracter des remorques ou des  
outils. L'agriculteur trouve **ces** engins  
pratiques et efficaces pour beaucoup de  
travaux.

« Soulignez les mots pour lesquels on entend la différence. »

Le tracteur est un véhicule agricole.  
Cette machine puissante et massive  
peut tracter des remorques ou des  
outils. L'agriculteur trouve cet engin  
pratique et efficace pour beaucoup de  
travaux.

Les tracteurs sont des véhicules agricoles.  
Ces machines puissantes et massives  
peuvent tracter des remorques ou des  
outils. L'agriculteur trouve ces engins  
pratiques et efficaces pour beaucoup de  
travaux.





**Revenir** sur les remarques de la phase d'enrôlement et les valider ou pas.

**Reformuler** avec les élèves ce qu'on a appris.

Dans la leçon *Le tracteur / les tracteurs*, on a vu que quand on passe du singulier au pluriel, plusieurs mots changent.

On entend certains changements :

*le* → *les*, *cette* → *ces*,

Pour écrire les mots d'une phrase au pluriel, il faut les traiter par groupes du nom : les déterminants, les noms et les adjectifs.

Il faut aussi penser à l'accord du verbe avec la brique-sujet.

## Les marques du pluriel (4)

Il faut changer des mots quand on passe du **singulier** au **pluriel** :

Singulier : un véhicule agricole. Cette machine puissante // peut tracter  
Pluriel : des véhicules agricoles. Ces machines puissantes // peuvent tracter

Attention, certains changements (**en gras**) ne s'entendent pas.

**Distribuer** la trace à colorier.

« Avec votre crayon bleu, soulignez les marques de la personne.  
Avec votre crayon rouge, soulignez le radical des verbes.  
Avec votre crayon vert, soulignez les marques de pluriel. »

A → ?

« Pouvez-vous expliquer ce que vous avez fait pour changer le texte ? »

Réponses probables :

On réfléchissait aux mots qui allaient changer. Il fallait penser à tous les mots sans en oublier.

**Reformuler :** « Pour chaque mot qui parlait du tracteur, vous avez cherché les mots qui devaient changer avec lui ou qui devaient s'accorder. Dans le texte du tracteur, l'adjectif était au singulier, alors vous avez cherché la forme au pluriel pour mettre dans le texte des tracteurs.

Ensuite, on a cherché quelles étaient les différences entre les formes au singulier et les formes au pluriel. »

A → ?

**Préciser** : « Quand on change un texte ou des mots en suivant une règle, on dit qu'on fait **varier** le texte ou les mots, on appelle cela une **variation**. Le but d'une variation, c'est de comprendre comment les textes ou les mots changent de formes : quelles sont les parties du texte ou du mot qui changent ? est-ce qu'il y a des règles de changement ? etc. Aujourd'hui, on a vu qu'il faut bien réfléchir par groupe de mots. »



A → ?

« Pour terminer le travail, que doit-on faire ? »

Réponse attendue :

On doit retenir les règles selon laquelle les mots changent de formes. Ici, il faut souvent ajouter un -s à l'écrit aux adjectifs pour avoir la forme au pluriel.

**Expliquer** le logo : « La lettre A, c'est pour le mot ou le texte qu'on connaît mais qu'on doit changer. La flèche c'est pour dire qu'il y a un changement, une transformation. Et le point d'interrogation, c'est pour dire qu'il faut trouver ce que devient le texte ou le mot qui doivent être changés. »

« Est-ce qu'on n'avait pas déjà fait des variations ? »

Réponses possibles :

Dans la leçon : *Quelle est cette modification ?*

**As-tu bien compris ?**

**1. a.** Entoure les groupes du nom et souligne les verbes.

Le loup est un animal craintif. Cette bête sauvage vit dans de nombreux pays. Ce canidé élancé et puissant est un animal social. Les petits mammifères craignent ce prédateur redoutable.

**b.** Réécris ce texte en mettant le mot souligné au pluriel.

.....

.....

1. a. Entoure les groupes du nom et souligne les verbes.

Le loup est un animal craintif. Cette bête sauvage vit dans de nombreux pays. Ce canidé élancé et puissant est un animal social. Les petits mammifères craignent ce prédateur redoutable.

b. Réécris ce texte en mettant le mot souligné au pluriel.

Les loups sont des animaux craintifs. Ces bêtes sauvages vivent dans de nombreux pays. Ces canidés élancés et puissants sont des animaux sociaux. Les petits mammifères craignent ces prédateurs redoutables.

On peut accepter que soit considéré comme groupe du nom 'dans de nombreux pays' ou 'de nombreux pays'



## **2. Dictée**

## **2. Dictée**

Ces belles tulipes sont des fleurs magnifiques et colorées.