

La petite fabrique de grammaire

V. Ansart

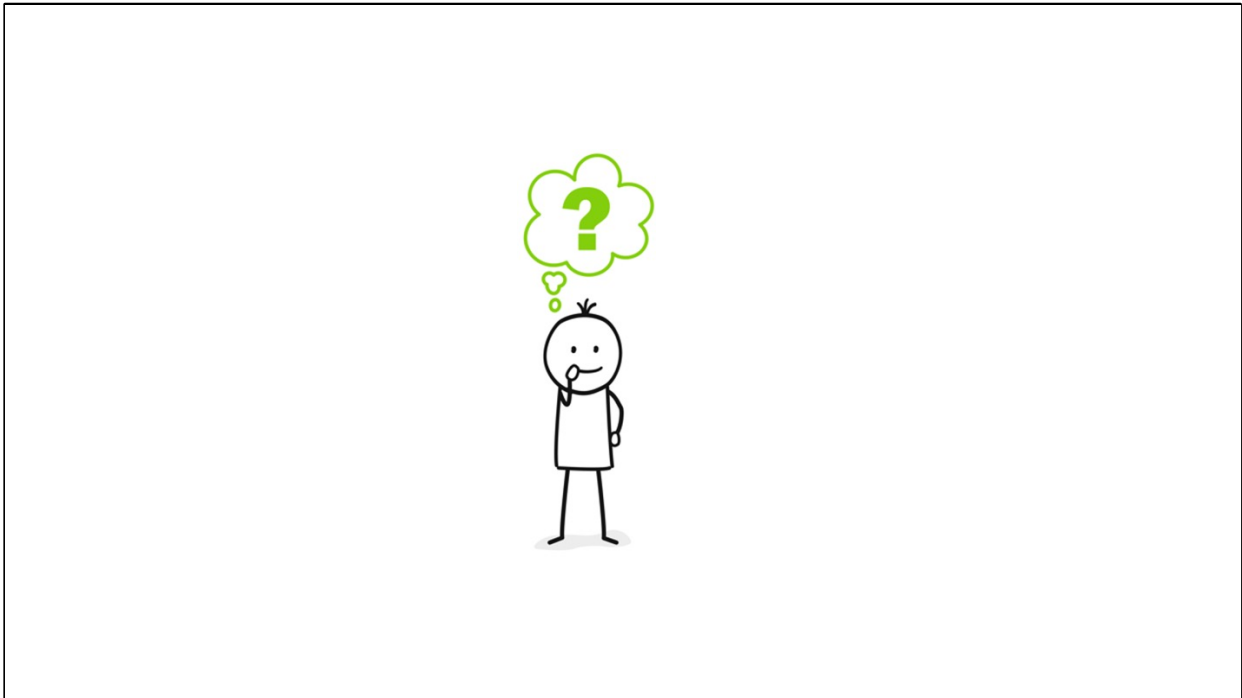
St. Degeorges

P. Sève

À quoi ressemble le sujet grammatical ?

PHRASE – *Identifier le sujet*

CM1 : À quoi ressemble le sujet grammatical ?



PHASE 1 – Enrôlement

« Quelles sortes de mots peuvent être sujet d'une phrase ? Qu'en pensez-vous ? »

Réponse probable :

Un nom

Un groupe du nom

Un pronom

...

Noter les remarques. Annoncer : « La classe y reviendra. »

..... a joué un rôle décisif dans le match.

PHASE 2 – Complètement - Mettre au jour les caractéristiques syntaxique (impose l'accord au verbe) et morphologiques (classes grammaticales) du sujet

« J'ai fait un 'trou' dans une phrase.

Quelle partie de la phrase est-ce que j'ai affichée ? Quelle est la partie que j'ai enlevée ? »

Réponses attendues :

Est affichée : le groupe du verbe – la brique du verbe – le verbe et ses compléments

Est enlevé : le groupe sujet – la brique-sujet

Distribuer une liste d'expressions (cf. *Fiche photocopiable*)

..... a joué un rôle décisif dans le match.

... [?] ...

« Cherchez quelles expressions on pourrait mettre devant les mots qui sont déjà écrits pour faire une phrase entière. Quand une expression ne peut pas entrer dans la phrase, cherchez pourquoi. »

Élodie

« Cette expression peut-elle boucher le trou ? Sinon, pourquoi ? »

Réponse attendue :

Oui

Élodie

Les gars de Montluçon

« Cette expression peut-elle boucher le trou ? Sinon, pourquoi ? »

Réponse attendue :

Non

Il faudrait que le verbe soit à la personne 6 : « Les gars de Montluçon ont joué un rôle décisif... »

Élodie

~~Les gars de Montluçon~~

Ses coéquipiers

« Cette expression peut-elle boucher le trou ? Sinon, pourquoi ? »

Réponse attendue :

Non

Il faudrait que le verbe soit à la personne 6 : « Ses coéquipiers ont joué un rôle décisif... »

Élodie

~~Les gars de Montluçon~~

~~Ses coéquipiers~~

Sur le terrain

« Cette expression peut-elle boucher le trou ? Sinon, pourquoi ? »

Réponse attendue :

Non

Ça indique juste l'endroit. C'est un complément circonstanciel

Il y a une préposition.

Élodie
~~Les gars de Montluçon~~
~~Ses coéquipiers~~
~~Sur le terrain~~
S'engager

« Cette expression peut-elle boucher le trou ? Sinon, pourquoi ? »

Réponse attendue :

Oui.

Même si c'est un verbe.

Expliquer : « C'est un infinitif. Les verbes à l'infinitif peuvent être sujet d'un autre verbe. L'infinitif c'est la forme que prend le verbe quand on pourrait aussi avoir un nom. »

Élodie
~~Les gars de Montluçon~~
~~Ses coéquipiers~~
~~Sur le terrain~~
S'engager
Le goal

« Cette expression peut-elle boucher le trou ? Sinon, pourquoi ? »

Réponse attendue :

Oui

Élodie
~~Les gars de Montluçon~~
~~Ses coéquipiers~~
~~Sur le terrain~~
S'engager
Le goal
Nous

« Cette expression peut-elle boucher le trou ? Sinon, pourquoi ? »

Réponse attendue :

Non.

Il faudrait que le verbe soit à la personne 4 « Nous avons joué un rôle décisif... »

Élodie

~~Les gars de Montluçon~~

~~Ses coéquipiers~~

~~Sur le terrain~~

S'engager

Le goal

~~Nous~~

La foule des supporters

« Cette expression peut-elle boucher le trou ? Sinon, pourquoi ? »

Réponse attendue :

Oui

Élodie

~~Les gars de Montluçon~~

~~Ses coéquipiers~~

~~Sur le terrain~~

S'engager

Le goal

~~Nous~~

La foule des supporters

Rapidement

« Cette expression peut-elle boucher le trou ? Sinon, pourquoi ? »

Réponse attendue :

Non

Ça ne se dit pas. « Rapidement a joué un rôle décisif... » Il manque toujours un sujet...

Élodie

La qualité de l'équipement

~~Les gars de Montluçon~~

~~Ses coéquipiers~~

~~Sur le terrain~~

S'engager

Le goal

~~Nous~~

La foule des supporters

~~Rapidement~~

« Cette expression peut-elle boucher le trou ? Sinon, pourquoi ? »

Réponse attendue :

Oui

Élodie

~~Les gars de Montluçon~~

~~Ses coéquipiers~~

~~Sur le terrain~~

S'engager

Le goal

~~Nous~~

La foule des supporters

~~Rapidement~~

La qualité de l'équipement

Être bien solidaires

« Cette expression peut-elle boucher le trou ? Sinon, pourquoi ? »

Réponse attendue :

Oui

Élodie
~~Les gars de Montluçon~~
~~Ses coéquipiers~~
~~Sur le terrain~~
S'engager
Le goal
Nous
La foule des supporters
Rapidement

La qualité de l'équipement
Être bien solidaires
Quentin et ses copains

« Cette expression peut-elle boucher le trou ? Sinon, pourquoi ? »

Réponse attendue :

Non

Il faudrait que le verbe soit à la personne 6 : « Quentin et ses copains ont joué un rôle décisif... »

Élodie

~~Les gars de Montluçon~~

~~Ses coéquipiers~~

~~Sur le terrain~~

S'engager

Le goal

~~Nous~~

La foule des supporters

Rapidement

La qualité de l'équipement

Être bien solidaires

~~Quentin et ses copains~~

Un garçon qu'on ne connaissait pas

« Cette expression peut-elle boucher le trou ? Sinon, pourquoi ? »

Réponse attendue :

Oui

Élodie

~~Les gars de Montluçon~~

~~Ses coéquipiers~~

~~Sur le terrain~~

S'engager

Le goal

~~Nous~~

La foule des supporters

~~Rapidement~~

La qualité de l'équipement

Être bien solidaires

~~Quentin et ses copains~~

Un garçon qu'on ne connaissait pas

Courir vite

« Cette expression peut-elle boucher le trou ? Sinon, pourquoi ? »

Réponse attendue :

Oui

Élodie

~~Les gars de Montluçon~~

~~Ses coéquipiers~~

~~Sur le terrain~~

S'engager

Le goal

~~Nous~~

La foule des supporters

~~Rapidement~~

La qualité de l'équipement

Être bien solidaires

~~Quentin et ses copains~~

Un garçon qu'on ne connaissait pas

Courir vite

Raoul et moi

« Cette expression peut-elle boucher le trou ? Sinon, pourquoi ? »

Réponse attendue :

Non

Il faudrait que le verbe soit à la personne 4 « Raoul et moi, **nous avons joué** un rôle décisif... »

Élodie

~~Les gars de Montluçon~~

~~Ses coéquipiers~~

~~Sur le terrain~~

S'engager

Le goal

~~Nous~~

La foule des supporters

~~Rapidement~~

La qualité de l'équipement

Être bien solidaires

~~Quentin et ses copains~~

Un garçon qu'on ne connaissait pas

Courir vite

~~Raoul et moi~~

Pendant la mi-temps

« Cette expression peut-elle boucher le trou ? Sinon, pourquoi ? »

Réponse attendue :

Non

Il y a une préposition. Ça indique le moment, c'est un complément circonstanciel.

Élodie

~~Les gars de Montluçon~~

~~Ses coéquipiers~~

~~Sur le terrain~~

S'engager

Le goal

Nous

La foule des supporters

Rapidement

La qualité de l'équipement

Être bien solidaires

~~Quentin et ses copains~~

Un garçon qu'on ne connaissait pas

Courir vite

~~Raoul et moi~~

~~Pendant la mi-temps~~

Celle-là

« Cette expression peut-elle boucher le trou ? Sinon, pourquoi ? »

Réponse attendue :

Oui

Élodie	La qualité de l'équipement Être bien solidaires
S'engager Le goal	Un garçon qu'on ne connaissait pas Courir vite
La foule des supporters	Celle-là

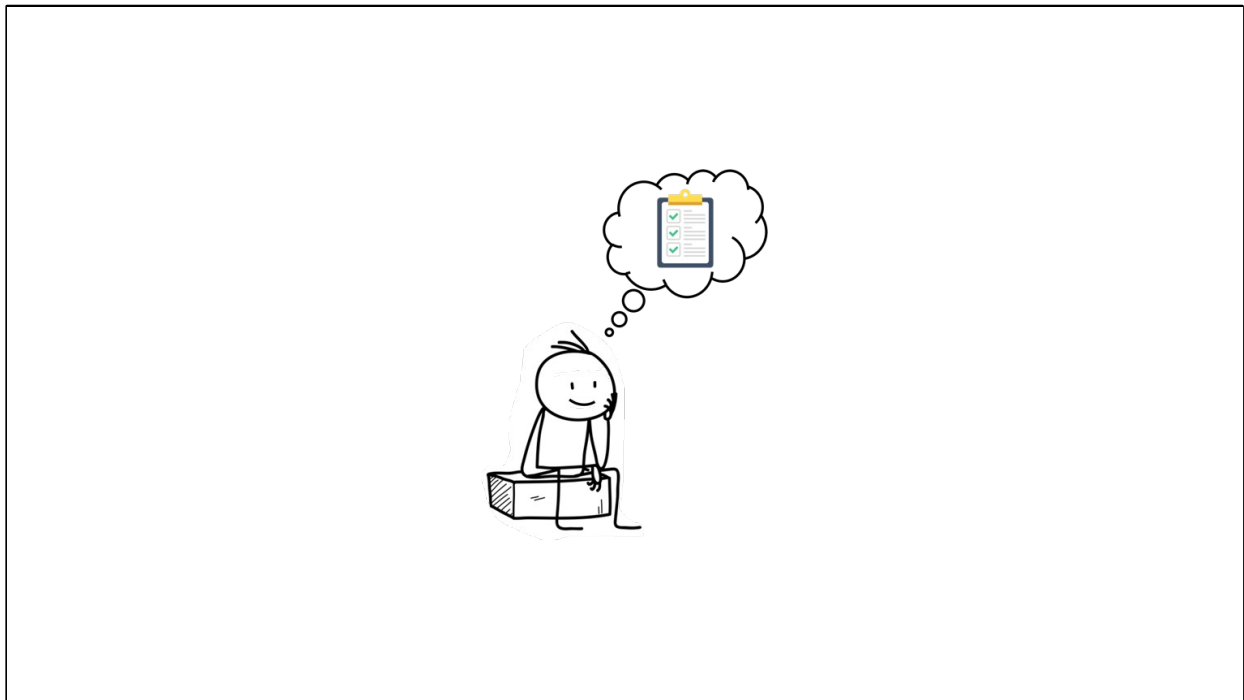
PHASE 3 – *Classement* – Repérer la diversité des sortes de sujets possible

« Quelle est la classe grammaticale de chacun des sujets possibles ? Classez-les. »

Réponse attendue :

Voir la diapositive suivante

Nom propre	Groupe du nom	Groupe du nom et complément du groupe du nom	pronom	infinitif	Infinitif et ses compléments
Élodie	Le goal	La foule des supporters La qualité de l'équipement Un garçon qu'on ne connaissait pas	Celle-là	S'engager	Courir vite Être bien solidaires



Revenir sur les remarques de la phase d'enrôlement et les valider ou pas.

Reformuler avec les élèves ce qu'on a appris.

Dans cette leçon, qui s'appelle *À quoi ressemble le sujet ?*, on a appris que le sujet d'un verbe peut être :

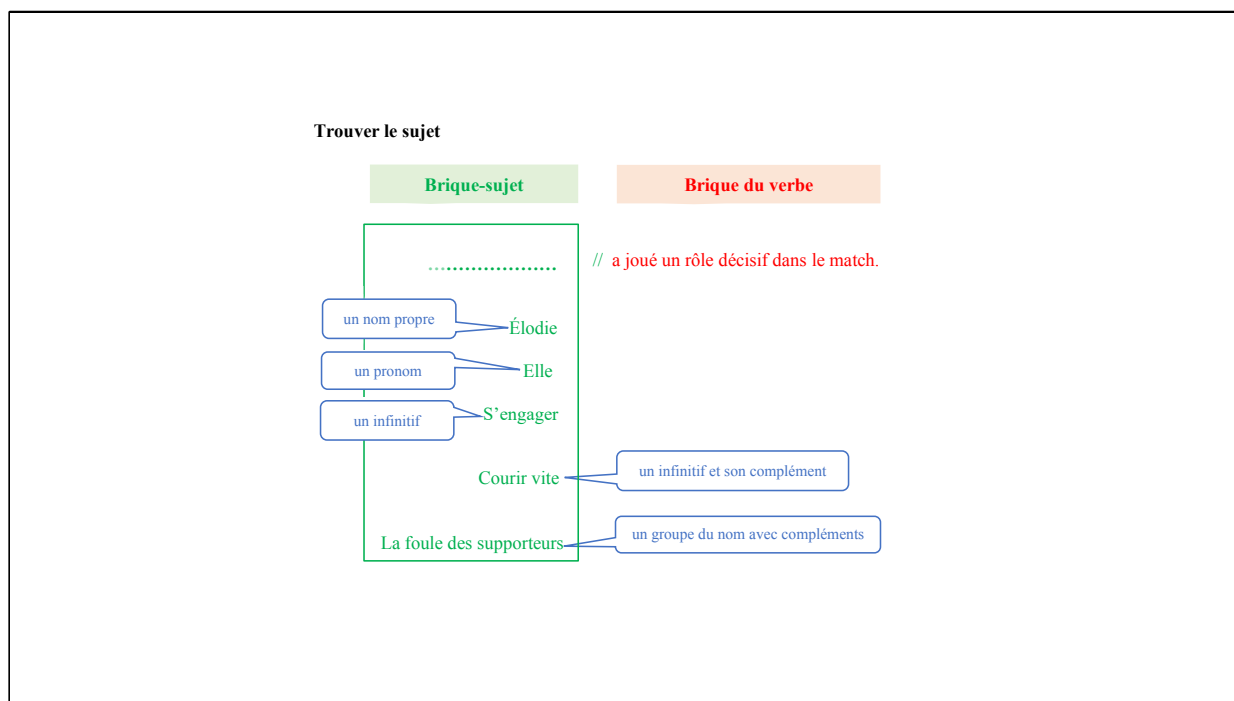
- un nom propre
- un groupe nominal
- un groupe nominal avec compléments
- un pronom
- un infinitif (avec ses compléments)

Pour qu'une expression puisse être le sujet d'un verbe, il faut que le verbe porte la marque de la personne qui convient au sujet.

Attention !

- *La foule* désigne plusieurs individus, des gens, mais le mot est un singulier, il appelle la personne 3.
- le mot *et* coordonne deux éléments qui marchent ensemble : deux éléments

coordonnés appellent obligatoirement les marques des personne 4, 5 ou 6.



Distribuer la trace écrite.

« Avec votre crayon rouge, soulignez la brique du verbe et coloriez légèrement l'étiquette 'brique du verbe'.

Avec votre crayon vert, coloriez légèrement l'étiquette 'brique-sujet' et soulignez les formules qui peuvent être le sujet de la phrase.

Avec votre crayon bleu, soulignez ce qui est inscrit dans les cinq bulles. »

As-tu bien compris ?

Parmi les expressions suivantes, lesquelles ne peuvent pas être le sujet de la phrase ? Raye-les.

.....// permet d'obtenir de beaux légumes.

La pluie
Sous le soleil
Bêcher
Le travail des vers de terreau
Tardivement
Avec des soins
Ajouter du compost
Les pluies de printemps

Parmi les expressions suivantes, lesquelles ne peuvent pas être le sujet de la phrase ? Raye-les.

.....// permet d'obtenir de beaux légumes.

La pluie

~~Sous le soleil~~

Bêcher

Le travail des vers de terre

~~Tardivement~~

~~Avec des soins~~

Ajouter du compost

~~Les pluies de printemps~~